

# FOR RENT

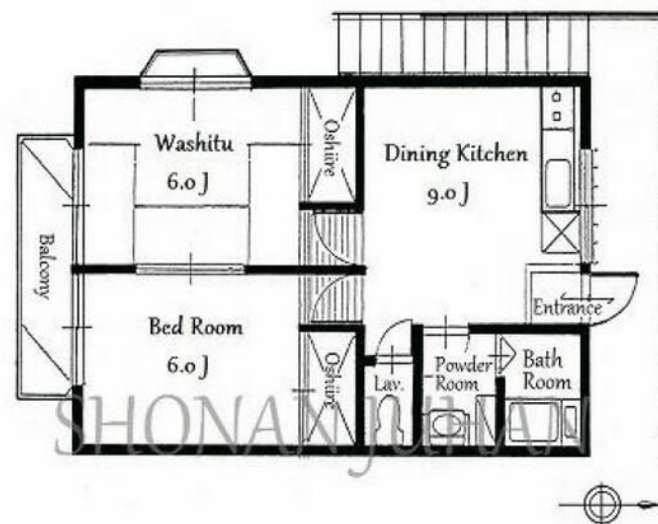
賃料	管理費等
60,000円	0円

2 F 以上, 2 面採光, 角住戸, 最上階, 出窓, 上階無し

【外観】



【間取り図】



間取り	2DK		
敷金	1ヶ月	礼金	1ヶ月
敷引 / 償却金	-	保証金	無
物件種別	アパート		
建物名・部屋番号			
物件所在地	神奈川県平塚市東八幡4丁目		
交通	東海道本線(東日本) 平塚駅 徒歩38分 相模線 寒川駅 徒歩53分		
間取詳細	和室(6畳) 洋室(6畳) DK(9畳)		
構造・規模	木造 2階建 2階		
専有面積	46.2㎡	向き	南
築年月	1987年4月	契約期間	2年
損害保険	有 20,000円 24ヶ月	入居時期	相談
駐車場	有(敷地内) 2000円/月 ~ 駐輪場 バイク置き場		
設備	キッチンに窓, シャワー, トイレ有, バス・トイレ別, 火災報知機, 給湯, 室内洗濯機置場, 収納2ヶ所, 収納		
その他費用	[一時金] 鍵交換費用: 11,000円		
入居諸条件	ペット不可 事務所不可 楽器等の使用不可 二人可		
保証会社	必須 その他契約時, 初回保証料として総賃料の120%の費用がかかります。		
備考	こちらの部屋はネット契約可能物件、契約時にご来店不要です。またご入居に合わせて提携引越し業者のご紹介、家具・家電のレンタルサービスも充実しています。		

図面と現況が異なる場合は現況が優先となります。

間取りの「S」はサービスルーム(納戸)です。

情報更新日2026年2月13日

No.C0000692792

お問合せ先



神奈川県知事(1)第32293号

公益社団法人 全国宅地建物取引業保証協会

ユーミーらいふ平塚本店(株)ユーミーネット西湘

神奈川県平塚市河内370 1F

TEL:0463-36-3500

FAX:0463-36-3038

E-mail: honten@you-me-life-gr.jp

URL: http://www.shonanchintai.com/



携帯サイトから物件詳細を閲覧できます！

取引態様	手数料負担の割合	貸主	借主
仲介先物	手数料配分の割合	元付	客付