

FOR RENT

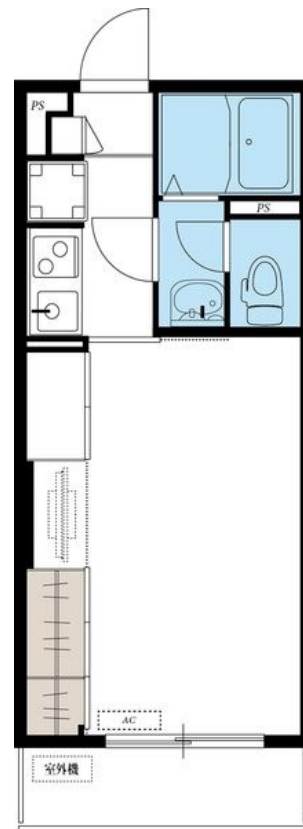
賃料	管理費等
66,000円	4,000円

2 F 以上,セキュリティ有り,角住戸,メールボックス,セキュリティ会社加入済

【外観】



【間取り図】



間取り	1K		
敷金	無	礼金	1.25ヶ月
敷引 / 償却金	-	保証金	-
物件種別	アパート		
建物名・部屋番号	リブリ・Southern Beach 203号室		
物件所在地	神奈川県平塚市平塚2丁目26-7		
交通	東海道本線(東日本) 平塚駅 徒歩13分 東海道本線(東日本) 大磯駅 徒歩40分		
間取詳細	洋室(7.2畳)		
構造・規模	鉄骨 3階建 2階		
専有面積	23.18㎡	向き	西
築年月	2016年2月下旬	契約期間	定期借家契約 2年
損害保険	有 19,000円 24ヶ月	入居時期	2026年3月上旬
駐車場	無 駐輪場		
設備	2口コンロ, B S, T V インターホン, インターホン, エアコン, ガスキッチン, クローゼット, システムキッチン		
その他費用	[一時金] リブリクラブ入会金: 7,700円 退去時クリーニング費(契約時前清算): 36,300円 室内消毒代: 16,500円 鍵交換代: 24,200円 [月次費用] リブリクラブ会費: 2,200円 [備考] 法人契約の場合は礼金1ヶ月 / 賃料+管理費の1ヶ月分 1年未満の解約時		
入居諸条件			
保証会社	必須 基本保証料: 月額支払合計の100% 月額保証料: 月額支払合計の1.1% 口座振替手数料: 330		
備考			

図面と現況が異なる場合は現況が優先となります。

間取りの「S」はサービスルーム(納戸)です。

情報更新日2026年2月7日

No.C0001015648

お問合せ先



神奈川県知事(1)第32293号

公益社団法人 全国宅地建物取引業保証協会

ユーミーらいふ平塚本店(株)ユーミーネット西湘

神奈川県平塚市河内3701F

TEL:0463-36-3500

FAX:0463-36-3038

E-mail: honten@you-me-life-gr.jp

URL: http://www.shonanchintai.com/



携帯サイトから物件詳細を閲覧できます！

取引態様	手数料負担の割合	貸主	借主
仲介先物	手数料配分の割合	元付	客付