

FOR RENT

賃料	管理費等
57,000円	0円

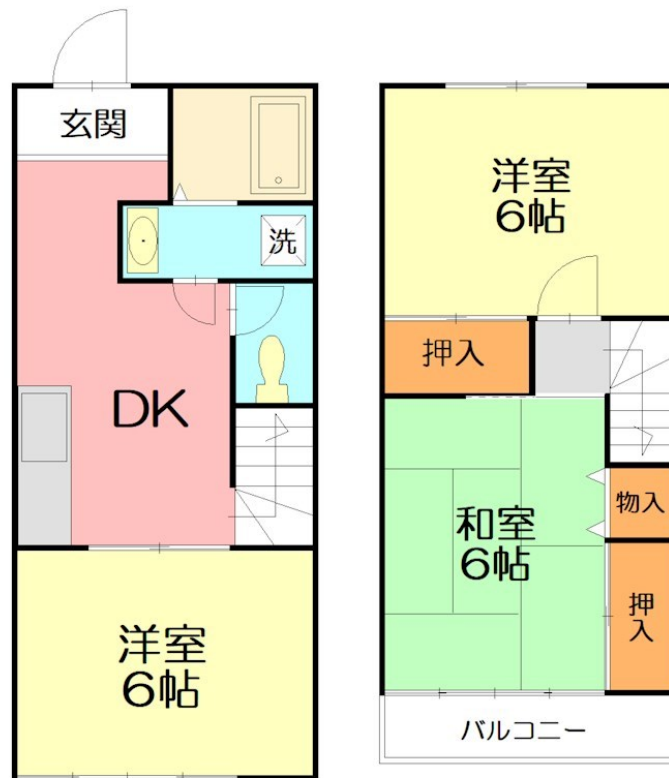
ユーミーらいふグループ管理物件です。お問い合わせ

駅まで平坦,閑静な住宅街,平坦地,緑豊かな住宅地,平置駐車場

【外観】



【間取り図】



図面と現況が異なる場合は現況が優先となります。

間取りの「S」はサービスルーム(納戸)です。

間取り	3DK		
敷金	2ヶ月	礼金	無
敷引/償却金	-	保証金	-
物件種別	テラスハウス		
建物名・部屋番号	御殿グリーンヴィラ 10号室		
物件所在地	神奈川県平塚市御殿3丁目12-24		
交通	東海道本線(東日本) 平塚駅 バス7分 中原上宿 バス停徒歩3分		
間取詳細	DK(5.5畳) 洋室(6畳) 洋室(6畳) 和室(6畳)		
構造・規模	木造 2階建 1-2階		
専有面積	57.75㎡	向き	南
築年月	1984年3月	契約期間	2年
損害保険	有 22,000円 24ヶ月	入居時期	相談
駐車場	付(無料)		
設備	エアコン,トイレ有,バス・トイレ別,フローリング,一部フローリング,押入,室内洗濯機置場,収納3ヶ所		
その他費用	[一時金] 鍵交換代: 16,500円 [月次費用] ユーミー安心サービス: 3,300円		
入居諸条件	二人可 子供可		
保証会社	可 初回保証料: 総賃料50% (最低保証料30,000円)		
備考	6帖×3部屋の3DK物件。バス・トイレ別で洗面所独立、収納スペース複数有。		

情報更新日2026年6月28日

No.C0002638217

お問合せ先



神奈川県知事(1)第32293号
公益社団法人 全国宅地建物取引業保証協会

ユーミーらいふ平塚本店(株)ユーミーネット西湘

神奈川県平塚市河内370 1F

TEL:0463-36-3500

FAX:0463-36-3038

E-mail: honten@you-me-life-gr.jp

URL: http://www.shonanchintai.com/



携帯サイトから物件詳細を閲覧できます!

取引態様	手数料負担の割合	貸主	借主
仲介元付(一般)	手数料配分の割合	元付	客付