

FOR RENT

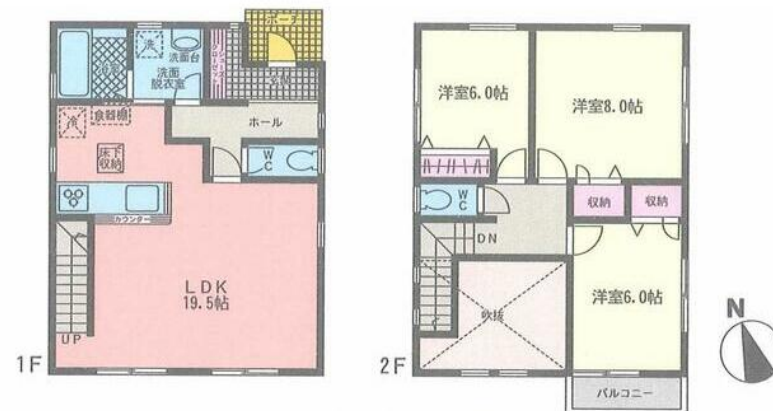
賃料	管理費等
120,000円	0円

角住戸,玄関ポーチ,玄関ホール,上階無し,寝室8畳以上,吹抜け,全室2面採光,閑静な住宅街

【外観】



【間取り図】



間取り	3LDK		
敷金	2ヶ月	礼金	1ヶ月
敷引 / 償却金	-	保証金	無
物件種別	戸建		
建物名・部屋番号	貸家 平塚市 土屋		
物件所在地	神奈川県平塚市土屋2295-10		
交通	東海道本線(東日本) 平塚駅 バス25分 妙円寺前 バス停徒歩2分		
間取詳細	洋室(8畳) 洋室(6畳) 洋室(6畳) LDK(19.5畳)		
構造・規模	木造 2階建 階		
専有面積	94.39㎡	向き	南西
築年月	2005年4月	契約期間	2年
損害保険	有	入居時期	相談
駐車場	付(無料) 駐輪場 バイク置き場		
設備	3口以上コンロ, C A T V, T V インターホン, エアコン, カウンターキッチン, ガスキッチン, キッチンに窓		
その他費用	[備考] ペット相談可(小型犬可・敷金+1ヵ月)		
入居諸条件	ペット相談 二人可		
保証会社			
備考	ペットと暮らせる戸建。こちらの部屋はネット契約可能物件、契約時にご来店不要です。またご入居に合わせて提携引っ越し業者のご紹介、家具・家電のレンタルサービスも充実しています。		

図面と現況が異なる場合は現況が優先となります。

間取りの「S」はサービスルーム(納戸)です。

情報更新日2026年1月13日

No.C0001911168

お問合せ先



神奈川県知事(1)第32293号

公益社団法人 全国宅地建物取引業保証協会

ユーミーらいふ平塚本店(株)ユーミーネット西湘

神奈川県平塚市河内370 1F

TEL:0463-36-3500

FAX:0463-36-3038

E-mail: honten@you-me-life-gr.jp

URL: http://www.shonanchintai.com/



携帯サイトから物件詳細を閲覧できます！

取引態様	手数料負担の割合	貸主	0%	借主	100%
仲介先物	手数料配分の割合	元付	0%	客付	100%