

# FOR RENT

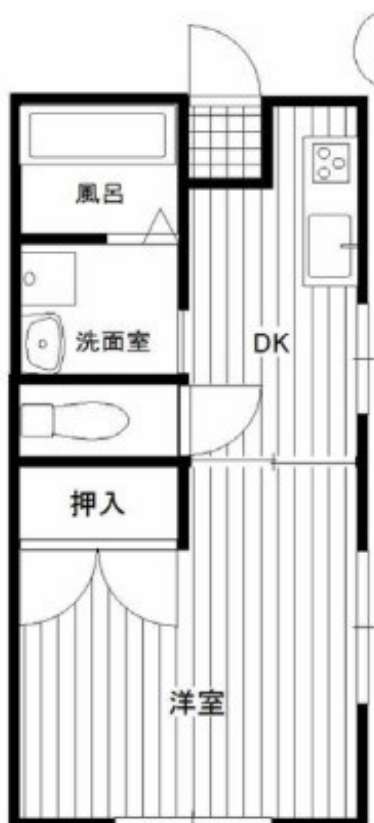
賃料	管理費等
43,000円	0円

陽当たり良好,バス2路線,閑静な住宅街,始発駅

【外観】



【間取り図】



図面と現況が異なる場合は現況が優先となります。

間取りの「S」はサービスルーム(納戸)です。

間取り	1DK		
敷金	1ヶ月	礼金	無
敷引/償却金	-	保証金	-
物件種別	アパート		
建物名・部屋番号	田中ビル 3B号室		
物件所在地	神奈川県平塚市諏訪町12-5		
交通	東海道本線(東日本) 平塚駅 バス10分 江南高前 バス停徒歩6分		
間取詳細			
構造・規模	鉄骨鉄筋コンクリート3階建3階		
専有面積	34.85㎡	向き	西
築年月	1989年1月	契約期間	2年
損害保険	有 18,000円 24ヶ月	入居時期	即時
駐車場	空無		
設備	ガスコンロ設置可,クローゼット,シャワー,シューズボックス,トイレ有,バス・トイレ別,フローリング,		
その他費用	[一時金] クリーニング代: 40,000円		
入居諸条件	性別女性限定		
保証会社			
備考	1DKアパート・バス・トイレ別。こちらの部屋はネット契約可能物件、契約時にご来店不要です。またご入居に合わせて提携引越し業者のご紹介、家具・家電のレンタルサービスも充実しています。		

情報更新日2025年5月4日

No.C0001997158

お問合せ先



神奈川県知事(1)第32293号  
公益社団法人 全国宅地建物取引業保証協会

**ユーミーらいふ平塚本店(株)ユーミーネット西湘**

神奈川県平塚市河内370 1F

TEL:0463-36-3500

FAX:0463-36-3038

E-mail: honten@you-me-life-gr.jp

URL: http://www.shonanchintai.com/



携帯サイトから物件詳細を閲覧できます!

取引態様	手数料負担の割合	貸主	借主
仲介元付(専任)	手数料配分の割合	元付	客付