

FOR RENT

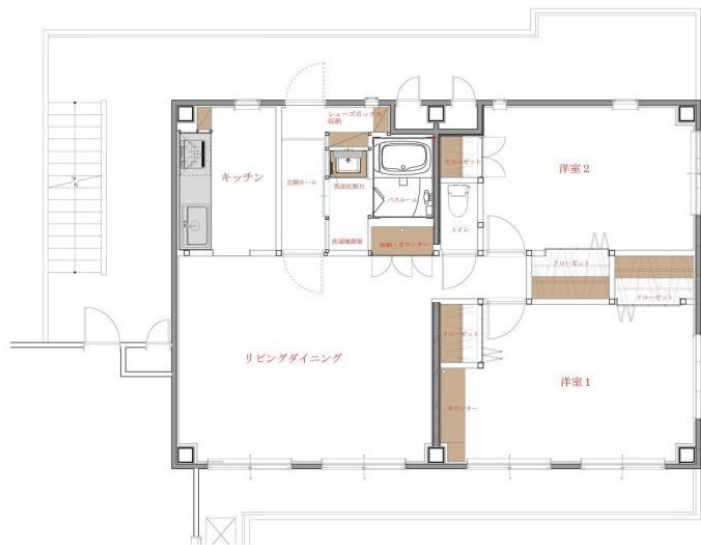
| | |
|----------|------|
| 賃料 | 管理費等 |
| 175,000円 | 0円 |

1フロア2住戸,2F以上,ダブルロック,ディンプルキー,フラットフロア,角住戸,出窓,外壁タイル張り,平置駐車場

【外観】



【間取り図】



| | | | |
|----------|---|------|-----|
| 間取り | 2LDK | | |
| 敷金 | 2ヶ月 | 礼金 | 1ヶ月 |
| 敷引/償却金 | - | 保証金 | - |
| 物件種別 | マンション | | |
| 建物名・部屋番号 | 栗田ビル 202号室 | | |
| 物件所在地 | 神奈川県伊勢原市下落合6-1 | | |
| 交通 | 小田急線 愛甲石田駅 バス15分 長沼 バス停徒歩4分 | | |
| 間取詳細 | | | |
| 構造・規模 | その他 3階建 2階 | | |
| 専有面積 | 81㎡ | 向き | 南 |
| 築年月 | 1992年8月 | 契約期間 | 3年 |
| 損害保険 | 有 | 入居時期 | 即時 |
| 駐車場 | 付(無料) | | |
| 設備 | B S, T Vインターホン, インターホン, ガスキッチン, ガスコンロ設置済, キッチンに窓, クローゼット, シ | | |
| その他費用 | [備考] 賃貸保証: 加入要、日本賃貸保証 / 事務所利用は、賃料が変わります。(25.3万) | | |
| 入居諸条件 | ペット不可 楽器等の使用相談 二人可 | | |
| 保証会社 | | | |
| 備考 | | | |

図面と現況が異なる場合は現況が優先となります。

間取りの「S」はサービスルーム(納戸)です。

情報更新日2026年6月15日

No.C0002016394



お問合せ先

神奈川県知事(1)第32293号
公益社団法人 全国宅地建物取引業保証協会

ユーミーらいふ平塚本店(株)ユーミーネット西湘

神奈川県平塚市河内370 1F

TEL:0463-36-3500

FAX:0463-36-3038

E-mail: honten@you-me-life-gr.jp

URL: http://www.shonanchintai.com/



携帯サイトから物件詳細を閲覧できます!

| | | | |
|------|----------|----|----|
| 取引態様 | 手数料負担の割合 | 貸主 | 借主 |
| 仲介先物 | 手数料配分の割合 | 元付 | 客付 |