

FOR RENT

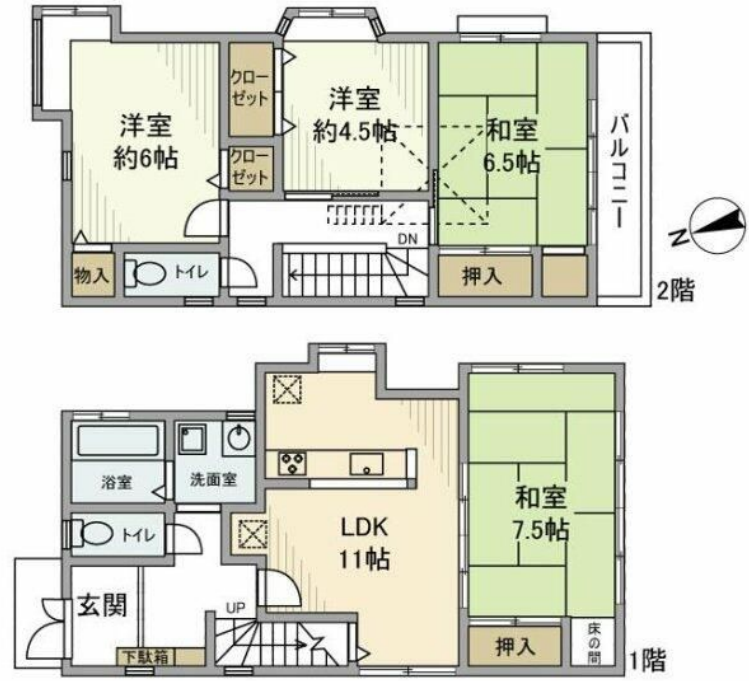
賃料	管理費等
95,000円	0円

2面採光, 3面採光, 出窓, 外壁サイディング, 閑静な住宅街

【外観】



【間取り図】



間取り	4LDK		
敷金	2ヶ月	礼金	無
敷引/償却金	-	保証金	無
物件種別	戸建		
建物名・部屋番号	田村戸建		
物件所在地	神奈川県平塚市田村9丁目16-9		
交通	東海道本線(東日本) 平塚駅 バス21分 農協神田支所前 バス停徒歩5分		
間取詳細	LDK(11畳) 洋室(4.5畳) 洋室(6畳) 和室(6.5畳) 和室(7.5畳)		
構造・規模	木造 2階建 1-2階		
専有面積	92.53㎡	向き	南
築年月	2001年1月	契約期間	定期借家契約 3年
損害保険	有 25,000円 24ヶ月	入居時期	即時
駐車場	付(無料)		
設備	3口以上コンロ, TVインターホン, インターホン, オートバス, カウンターキッチン, ガスキッチン, ガスコ		
その他費用	[一時金] 除菌施工料(契約時のみ): 19,800円 [月次費用] リオサボ加入必須: 1,500円 [備考] 6ヶ月未満で解約した場合、賃料の0.5ヶ月分を申受けます。喫煙不可		
入居諸条件	ペット不可 事務所不可 楽器等の使用不可 二人可		
保証会社	必須 その他保証会社 要: 初回 賃料総額100%+月額 賃料総額1% (最低1,000円)		
備考	こちらの部屋はネット契約可能物件、契約時にご来店不要です。またご入居に合わせて提携引越し業者のご紹介、家具・家電のレンタルサービスも充実しています。		

図面と現況が異なる場合は現況が優先となります。

間取りの「S」はサービスルーム(納戸)です。

情報更新日2025年6月27日

No.C0002122293



神奈川知事(1)第32293号
 公益社団法人 全国宅地建物取引業保証協会
ユーミーらいふ平塚本店(株)ユーミーネット西湘
 神奈川県平塚市河内370 1F
 TEL:0463-36-3500 FAX:0463-36-3038
 E-mail: honten@you-me-life-gr.jp
 URL: http://www.shonanchintai.com/



携帯サイトから物件詳細を閲覧できます!

取引態様	手数料負担の割合	貸主	0%	借主	100%
仲介先物	手数料配分の割合	元付	0%	客付	100%