

FOR RENT

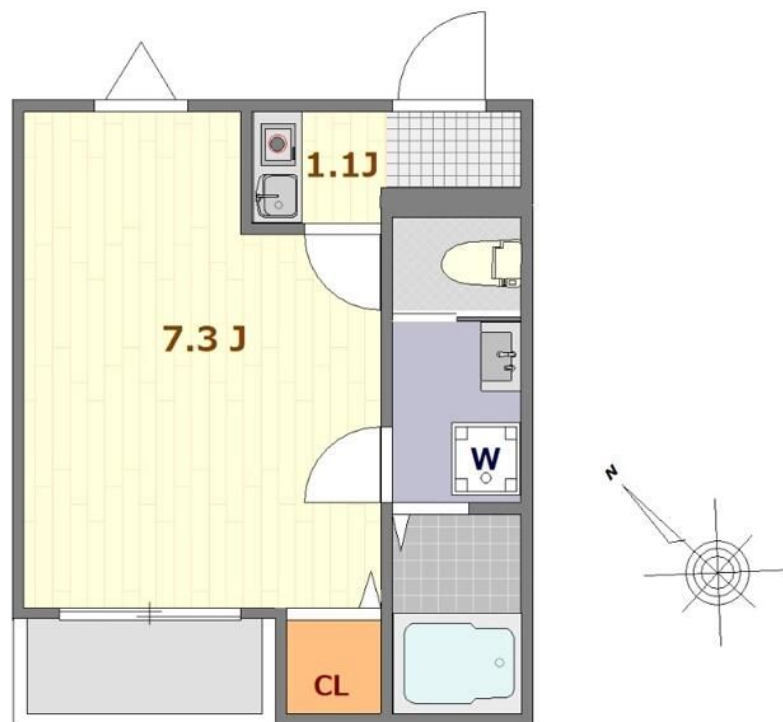
賃料	管理費等
65,000円	4,000円

2面採光,閑静な住宅街

【外観】



【間取り図】



間取り	1K		
敷金	無	礼金	無
敷引/償却金	-	保証金	無
物件種別	アパート		
建物名・部屋番号	ウェルフィールド湘南 B棟 104号室		
物件所在地	神奈川県平塚市豊原町1-21		
交通	東海道本線(東日本) 平塚駅 徒歩16分		
間取詳細	洋室(7.3畳) K(1.1畳)		
構造・規模	木造 3階建 1階		
専有面積	22.19㎡	向き	南西
築年月	2024年12月	契約期間	2年
損害保険	有 20,000円 24ヶ月	入居時期	2026年6月下旬
駐車場	有(敷地内) 8800円/月 ~ 駐輪場 バイク置き場		
設備	C A T V, I Hクッキングヒーター, T Vインターホン, インターホン, エアコン, ガス給湯, クローゼット,		
その他費用	[一時金] 入居契約料: 65,000円 消毒代: 19,800円 鍵交換費用: 22,000円 事務手数料: 5,500円		
入居諸条件	ペット不可 事務所不可 楽器等の使用不可		
保証会社	必須 その他初回契約時: 60%、更新時: 10,000円、月額: 1%、%は賃料・管理費・(駐車場代・バ		
備考	2024年12月築。こちらの部屋はネット契約可能物件、契約時にご来店不要です。またご入居に合わせて提携引越し業者のご紹介、家具・家電のレンタルサービスも充実しています。		

図面と現況が異なる場合は現況が優先となります。

間取りの「S」はサービスルーム(納戸)です。

情報更新日2026年4月2日

No.C0002133432

お問合せ先



神奈川県知事(1)第32293号
公益社団法人 全国宅地建物取引業保証協会

ユーミーらいふ平塚本店(株)ユーミーネット西湘

神奈川県平塚市河内370 1F

TEL:0463-36-3500

FAX:0463-36-3038

E-mail: honten@you-me-life-gr.jp

URL: http://www.shonanchintai.com/



携帯サイトから物件詳細を閲覧できます!

取引態様	手数料負担の割合	貸主	0%	借主	100%
仲介先物	手数料配分の割合	元付	0%	客付	100%