

# FOR RENT

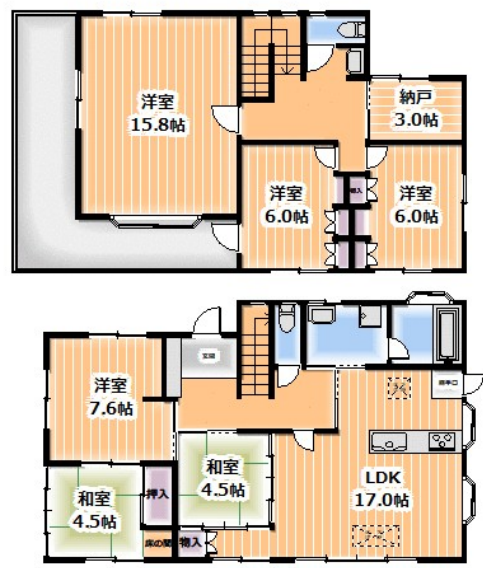
賃料	管理費等
140,000円	0円

2面採光,リビングの隣和室,出窓,上階無し,平置駐車場

【外観】



【間取り図】



間取り	6SLDK		
敷金	無	礼金	無
敷引/償却金	無	保証金	-
物件種別	戸建		
建物名・部屋番号	平沢戸建 1号室		
物件所在地	神奈川県秦野市平沢566-10		
交通	小田急線 渋沢駅 徒歩30分		
間取詳細	和室(4.5畳) 和室(4.5畳) 洋室(15.8畳) 洋室(7.6畳) 洋室(6畳) 洋室(6畳) S(3畳) LDK(17畳)		
構造・規模	木造 2階建 1-2階		
専有面積	147.07㎡	向き	南東
築年月	1992年6月	契約期間	2年
損害保険	有	入居時期	2026年3月下旬
駐車場	付(無料) 2台駐車可		
設備	TVインターホン,インターホン,カウンターキッチン,ガスコンロ設置済,キッチンに窓,システムキッチン		
その他費用	[月次費用] ユーミー安心サービス : 3,300円		
入居諸条件	ペット不可 事務所可 二人可 法人可		
保証会社	必須(全保連) 保証委託料 総賃料60% 月額825円		
備考			

図面と現況が異なる場合は現況が優先となります。

間取りの「S」はサービスルーム(納戸)です。

情報更新日2026年7月7日

No.C0002274195



神奈川知事(1)第32293号  
 公益社団法人 全国宅地建物取引業保証協会  
**ユーミーらいふ平塚本店(株)ユーミーネット西湘**  
 神奈川県平塚市河内370 1F  
 TEL:0463-36-3500 FAX:0463-36-3038  
 E-mail: honten@you-me-life-gr.jp  
 URL: http://www.shonanchintai.com/



携帯サイトから物件詳細を閲覧できます!

取引態様	手数料負担の割合	貸主	0%	借主	100%
仲介先物	手数料配分の割合	元付	0%	客付	100%