

FOR RENT

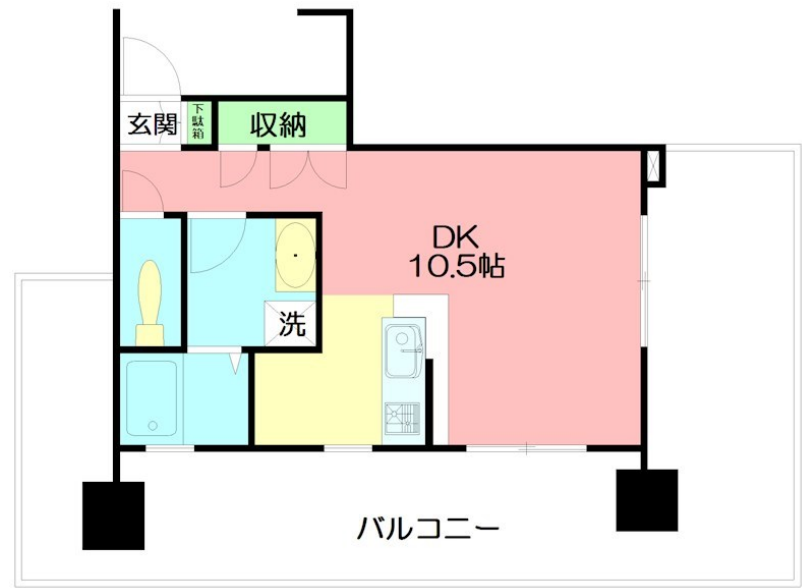
賃料	管理費等
63,000円	8,000円

2 F 以上, 2 面採光, 3 面バルコニー, オートロック

【外観】



【間取り図】



間取り	1K		
敷金	1ヶ月	礼金	1ヶ月
敷引/償却金	-	保証金	無
物件種別	マンション		
建物名・部屋番号	レアージュ小田原本町 203号室		
物件所在地	神奈川県小田原市本町 3丁目11-20		
交通	東海道本線(東日本) 小田原駅 徒歩14分 伊豆箱根鉄道大雄山線 緑町駅 徒歩18分		
間取詳細	洋室(10.5畳)		
構造・規模	鉄骨鉄筋コンクリート 13階建 2階		
専有面積	25.17㎡	向き	西
築年月	2005年3月	契約期間	2年
損害保険		入居時期	相談
駐車場	無 駐輪場		
設備	2口コンロ, B S, C S, T V インターホン, エアコン, カウンターキッチン, キッチンに窓, クローゼット,		
その他費用	[月次費用] 防災費: 600円 安心サービス: 3,300円		
入居諸条件	ペット不可 法人可 単身可		
保証会社	必須 初回保証料: 総賃料等の50%、月額保証料825円		
備考	こちらの部屋はネット契約可能物件、契約時にご来店不要です。またご入居に合わせて提携引っ越し業者のご紹介、家具・家電のレンタルサービスも充実しています。		

図面と現況が異なる場合は現況が優先となります。

間取りの「S」はサービスルーム(納戸)です。

情報更新日2025年8月22日

No.C0002326440



神奈川知事(1)第32293号
公益社団法人 全国宅地建物取引業保証協会
ユーミーらいふ平塚本店(株)ユーミーネット西湘
神奈川県平塚市河内370 1F
TEL:0463-36-3500 FAX:0463-36-3038
E-mail: honten@you-me-life-gr.jp
URL: http://www.shonanchintai.com/



携帯サイトから物件詳細を閲覧できます!

取引態様	手数料負担の割合	貸主	借主
仲介先物	手数料配分の割合	元付	客付