

FOR RENT

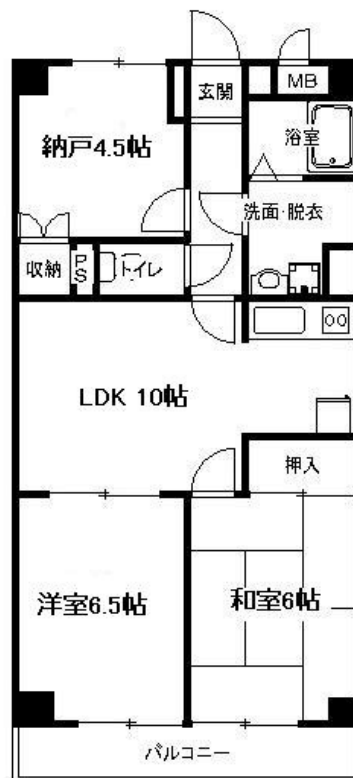
賃料	管理費等
75,000円	6,000円

24時間緊急通報システム, 2F以上, セキュリティ有り, 陽当たり良好, 駅まで平坦, 外壁タイル張り, 閑静な住宅街, 始発駅, 平坦地, 緑豊かな住宅地, メールボックス, 平置駐車場, 舗装駐車場, 周辺交通量少なめ,

【外観】



【間取り図】



間取り	3LDK		
敷金	無	礼金	無
敷引 / 償却金	- 無	保証金	-
物件種別	マンション		
建物名・部屋番号	バストラルピア 603号室		
物件所在地	神奈川県平塚市四之宮2丁目21-27		
交通	東海道本線(東日本) 平塚駅 バス7分 稲荷前 バス停徒歩3分		
間取詳細	LDK(10畳) 洋室(6.5畳) 和室(6畳) 洋室(4.5畳)		
構造・規模	鉄筋コンクリート 7階建 6階		
専有面積	60.13㎡	向き	南
築年月	1994年9月4日	契約期間	2年
損害保険		入居時期	即時
駐車場	有(敷地内) 8800円/月 ~ 駐輪場		
設備	BS, CATV, インターホン, エアコン, クローゼット, クローゼット2ヶ所, シャワー, シャワー付洗面台		
その他費用	[一時金] 鍵交換代: 16,500円 [月次費用] ユーミー安心サービス: 3,300円		
入居諸条件	ペット不可 事務所不可 楽器等の使用不可 二人可		
保証会社	必須 初回保証料: 総賃料60%(最低保証料35,000円) 保証料(月額)825円		
備考	敷金、礼金がゼロで初期費用が抑えられますね。バス便も便利なエリアです。ファミリーにお勧めのお部屋。クレジットカードで初期費用の支払いができます。弊社なら決算手数料不要。お問合せはユーミーらいふまでお気軽に。		

図面と現況が異なる場合は現況が優先となります。

間取りの「S」はサービスルーム(納戸)です。

情報更新日2026年2月13日

No.C0002477089

お問合せ先



神奈川県知事(1)第32293号

公益社団法人 全国宅地建物取引業保証協会

ユーミーらいふ平塚本店(株)ユーミーネット西湘

神奈川県平塚市河内370 1F

TEL:0463-36-3500

FAX:0463-36-3038

E-mail: honten@you-me-life-gr.jp

URL: http://www.shonanchintai.com/



携帯サイトから物件詳細を閲覧できます！

取引態様	手数料負担の割合	貸主	0%	借主	100%
仲介元付(専任)	手数料配分の割合	元付	0%	客付	100%