

賃料	管理費等
183,000円	0円

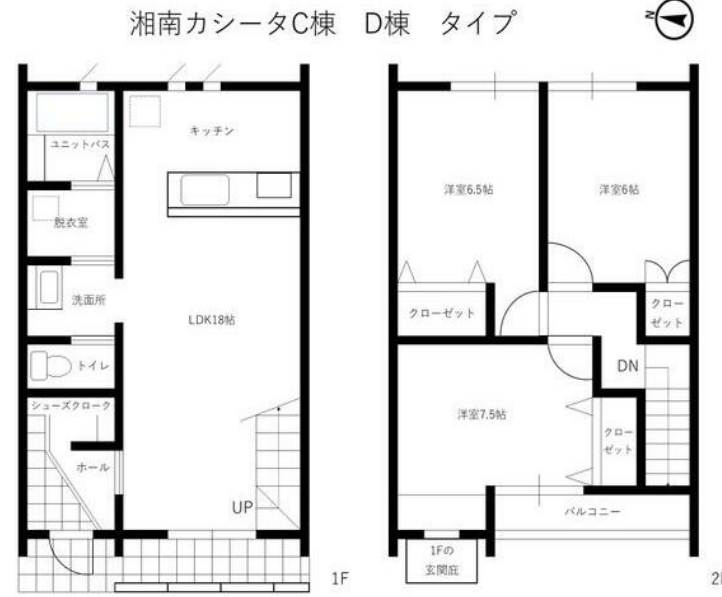
間取り	3LDK		
敷金	1ヶ月	礼金	1ヶ月
敷引/償却金	-	保証金	無
物件種別	戸建		
建物名・部屋番号	湘南カシータ		
物件所在地	神奈川県平塚市四之宮2丁目		
交通	湘南新宿ライン 平塚駅 徒歩35分		
間取詳細	洋室(6畳) 洋室(6.5畳) 洋室(7畳) LDK(17.2畳)		
構造・規模	木造 2階建 階		
専有面積	86.11㎡	向き	西
築年月	2025年12月	契約期間	2年
損害保険	有 24,000円 24ヶ月	入居時期	即時
駐車場	有(敷地内)		
設備	IHクッキングヒーター,ウォークインクローゼット,クローゼット,ダウンライト,バス・トイレ別,室内洗		
その他費用			
入居諸条件			
保証会社	必須 契約時初回保証料として賃料の120%の費用が掛かります。		
備考			

ダブルロック,前面棟無

【外観】



【間取り図】



図面と現況が異なる場合は現況が優先となります。

間取りの「S」はサービスルーム(納戸)です。

情報更新日2026年7月10日

No.C0002478061



神奈川知事(1)第32293号
 公益社団法人 全国宅地建物取引業保証協会
ユーミーらいふ平塚本店(株)ユーミーネット西湘
 神奈川県平塚市河内370 1F
 TEL:0463-36-3500 FAX:0463-36-3038
 E-mail: honten@you-me-life-gr.jp
 URL: http://www.shonanchintai.com/



携帯サイトから物件詳細を閲覧できます!

取引態様	手数料負担の割合	貸主	0%	借主	100%
仲介先物	手数料配分の割合	元付	0%	客付	100%