

FOR RENT

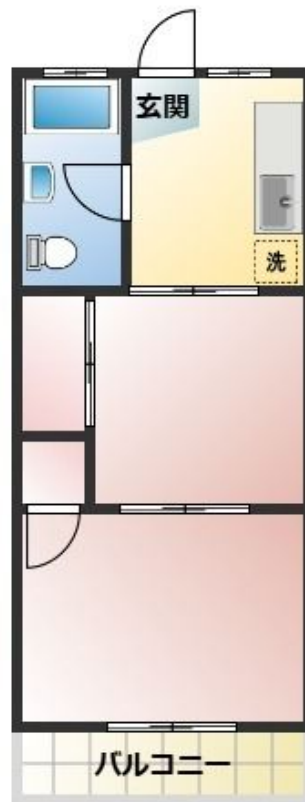
賃料	管理費等
36,000円	5,000円

2 F 以上

【外観】



【間取り図】



間取り	2K		
敷金	無	礼金	無
敷引 / 償却金	-	保証金	-
物件種別	アパート		
建物名・部屋番号	花園コーポ 203号室		
物件所在地	神奈川県平塚市万田1丁目33-43		
交通	東海道本線(東日本) 平塚駅 バス17分 勝原小学校前 バス停徒歩5分		
間取詳細			
構造・規模	木造 2階建 2階		
専有面積	29.16㎡	向き	
築年月	1977年10月	契約期間	2年
損害保険	有	入居時期	即時
駐車場			
設備	TVインターホン,インターホン,エアコン,室内洗濯機置場,洗濯機置場		
その他費用	[一時金] クリーニング費用: 50,000円 更新事務手数料: 16,500円 [月次費用] あんしんサポート24: 1,200円 [備考] 猫、鳥類、その他鳴声の無い動物のみ。飼育時: 家賃 + 5000円。 / 短期解約違約金 2年未満: 総賃料2ヶ月分。		
入居諸条件	ペット相談		
保証会社	必須 利用必須初回保証料5万円(総賃料100%の場合有) 1万円~/年		
備考	契約開始月フリーレント 家賃、管理費、あんしんサポート、月額保険が全てフリーレント対象です 翌月家賃も契約時には請求いたしません 20日~月末までの賃料発生日の場合は請求します。		

図面と現況が異なる場合は現況が優先となります。

間取りの「S」はサービスルーム(納戸)です。

情報更新日2026年2月16日

No.C0002481179

お問合せ先



神奈川県知事(1)第32293号
公益社団法人 全国宅地建物取引業保証協会

ユーミーらいふ平塚本店(株)ユーミーネット西湘

神奈川県平塚市河内370 1F

TEL:0463-36-3500

FAX:0463-36-3038

E-mail: honten@you-me-life-gr.jp

URL: http://www.shonanchintai.com/



携帯サイトから物件詳細を閲覧できます！

取引態様	手数料負担の割合	貸主	借主
仲介先物	手数料配分の割合	元付	客付