

賃料	管理費等
91,000円	3,500円

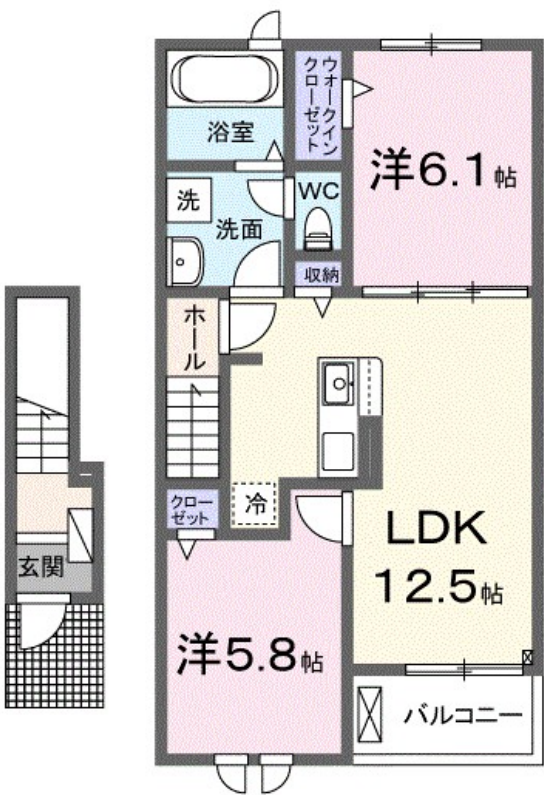
防犯カメラ 2F以上

【外観】



完成予想図

【間取り図】



図面と現況が異なる場合は現況が優先となります。

間取りの「S」はサービスルーム(納戸)です。

間取り	2LDK		
敷金	無	礼金	2ヶ月
敷引/償却金	-	保証金	-
物件種別	アパート		
建物名・部屋番号	カフア テラス 203号室		
物件所在地	神奈川県平塚市入野 1 5 2 - 2		
交通	東海道本線(東日本) 平塚駅 バス18分 入野前田 バス停徒歩4分		
間取詳細	洋室(5.8畳) 洋室(6.1畳) LDK(12.5畳)		
構造・規模	木造 2階建 2階		
専有面積	56.48㎡	向き	南
築年月	2026年6月	契約期間	2年
損害保険	有	入居時期	2026年7月上旬
駐車場	有(敷地内) 5500円/月 ~ 駐輪場		
設備	宅配BOX システムキッチン カウンターキッチン ガスコンロ設置済 3口以上コンロ		
その他費用	[一時金] クリーニング費用: 90,000円 [月次費用] 町内会費: 150円		
入居諸条件	ペット相談 二人可		
保証会社	必須 ハウスリーブ株式会社: 契約時保証委託料: 2.2万/月額保証委託料: 賃料総額の2.2%又は5.5%		
備考			

情報更新日2026年6月13日

No.C0002494358



神奈川県知事(1)第32293号
 公益社団法人 全国宅地建物取引業保証協会
ユーミーらいふ平塚本店(株)ユーミーネット西湘
 神奈川県平塚市河内370 1F
 TEL:0463-36-3500 FAX:0463-36-3038
 E-mail: honten@you-me-life-gr.jp
 URL: http://www.shonanchintai.com/



携帯サイトから物件詳細を閲覧できます!

取引態様	手数料負担の割合	貸主	0%	借主	100%
仲介先物	手数料配分の割合	元付	0%	客付	100%