

FOR RENT

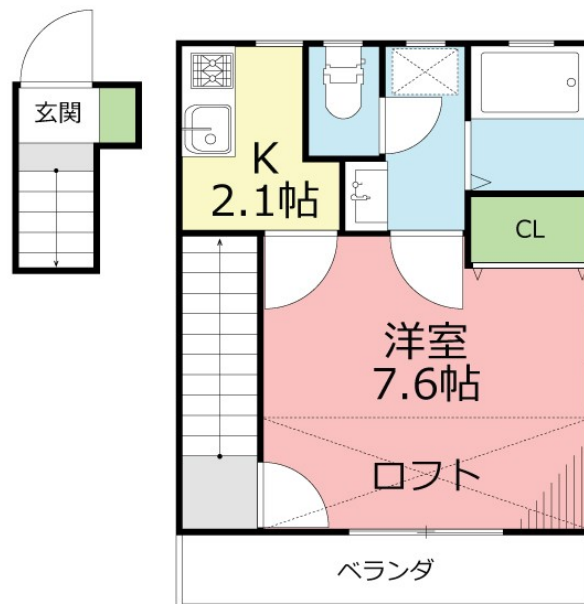
賃料	管理費等
45,000円	0円

2 F 以上, 2 面採光, 角住戸, 最上階, 上階無し

【外観】



【間取り図】



間取り	1K		
敷金	1ヶ月	礼金	1ヶ月
敷引/償却金	- 無	保証金	無
物件種別	アパート		
建物名・部屋番号	エクセレントハイム1 201号室		
物件所在地	神奈川県南足柄市狩野67-2		
交通	伊豆箱根鉄道大雄山線 富士フィルム前駅 徒歩4分 伊豆箱根鉄道大雄山線 大雄山駅 徒歩13分		
間取詳細	洋室(7.3畳) K(1.5畳)		
構造・規模	木造 2階建 2階		
専有面積	26.24㎡	向き	
築年月	2008年1月	契約期間	2年
損害保険	有 18,000円 24ヶ月	入居時期	即時
駐車場	無 駐輪場		
設備	2口コンロ, TVインターホン, インターホン, エアコン, クローゼット, シャワー付洗面台, シューズボックス		
その他費用	[一時金] 鍵交換代: 16,500円 [月次費用] 安心サポート: 3,300円		
入居諸条件	ペット可 二人可		
保証会社	必須 初回保証委託料: 月額賃料等総額の60%(ただし最低保証委託料35000円)、保証会社月額825円		
備考	お部屋探しはユーミーらいふまで		

図面と現況が異なる場合は現況が優先となります。

間取りの「S」はサービスルーム(納戸)です。

情報更新日2026年4月23日

No.C0002498861

お問合せ先



神奈川県知事(1)第32293号
公益社団法人 全国宅地建物取引業保証協会

ユーミーらいふ平塚本店(株)ユーミーネット西湘

神奈川県平塚市河内370 1F

TEL:0463-36-3500

FAX:0463-36-3038

E-mail: honten@you-me-life-gr.jp

URL: http://www.shonanchintai.com/



携帯サイトから物件詳細を閲覧できます!

取引態様	手数料負担の割合	貸主	借主
仲介元付(一般)	手数料配分の割合	元付	客付