

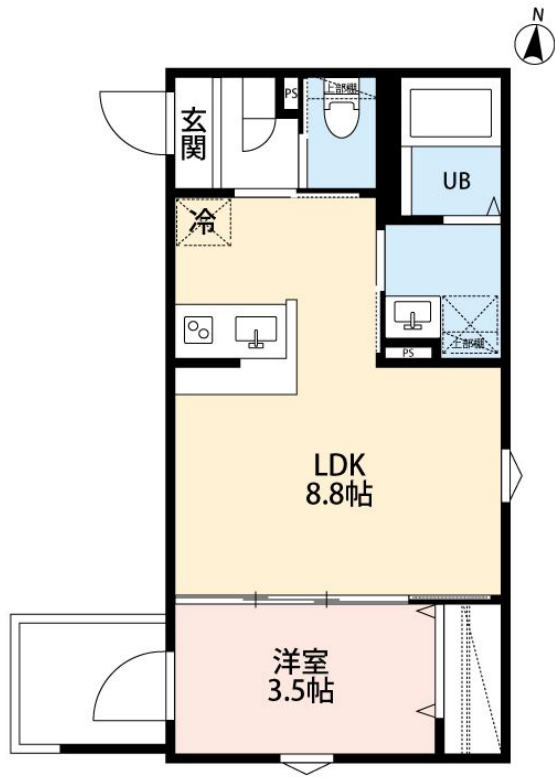
賃料	管理費等
83,000円	3,000円

2F以上,オートロック,オートロック,角住戸,デザイナーズ,閑静な住宅街,防犯カメラ

【外観】



【間取り図】



間取り	1LDK		
敷金	無	礼金	無
敷引/償却金	-	保証金	-
物件種別	アパート		
建物名・部屋番号	Breeze Bay 湘南 203号室		
物件所在地	神奈川県平塚市桃浜町2-0		
交通	東海道本線(東日本) 平塚駅 徒歩9分		
間取詳細	LDK(8.8畳) 洋室(3.5畳)		
構造・規模	木造 3階建 2階		
専有面積	29.14㎡	向き	西
築年月	2026年5月	契約期間	2年
損害保険	有	入居時期	2026年6月上旬
駐車場			
設備	24時間換気システム, 2口コンロ, TVインターホン, インターホン, エアコン, カウンターキッチン, ガス		
その他費用	<small>                     [一時金] クリーニング費用 解約時請求: 55,000円 入居者アプリ設定費: 22,000円                      [月次費用] 町会費: 286円 ルームサポートサービス: 2,700円                      [備考] 退去時原状回復費... 故意・過失による損耗等がある場合、実費負担支払い委託手数料... 月額賃料(その他費用含む) × 2% 決済時不要 11日以降の契約開始の場合は+翌月分賃料が必要 その他特約有                 </small>		
入居諸条件	高齢者相談		
保証会社	必須 利用必須【東京】総賃料の100%(支払手数料2%)		
備考			

図面と現況が異なる場合は現況が優先となります。

間取りの「S」はサービスルーム(納戸)です。

情報更新日2026年5月15日

No.C0002511652



神奈川県知事(1)第32293号  
 公益社団法人 全国宅地建物取引業保証協会  
**ユーミーらいふ平塚本店(株)ユーミーネット西湘**  
 神奈川県平塚市河内370-1F  
 TEL:0463-36-3500 FAX:0463-36-3038  
 E-mail: honten@you-me-life-gr.jp  
 URL: http://www.shonanchintai.com/



携帯サイトから物件詳細を閲覧できます!

取引態様	手数料負担の割合	貸主	借主
仲介先物	手数料配分の割合	元付	客付