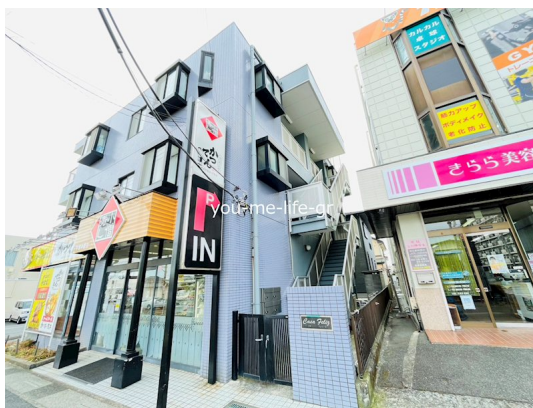


FOR RENT

賃料	管理費等
75,000円	3,000円

2 F 以上, 2 面採光, 3 面採光, 角住戸, 最上階, 出窓, 上階無し, 南面 2 室, 南面バルコニー, 外壁タイル張り

【外観】



【間取り図】



間取り	2LDK		
敷金	1ヶ月	礼金	無
敷引/償却金	-	保証金	-
物件種別	マンション		
建物名・部屋番号	カサフェリース 302号室		
物件所在地	神奈川県平塚市中原2丁目24-19		
交通	東海道本線(東日本) 平塚駅 バス19分 遺跡公園前 バス停徒歩1分		
間取詳細	和室(7.5畳) 洋室(6.5畳) LDK(12.5畳)		
構造・規模	鉄骨 3階建 3階		
専有面積	64.4㎡	向き	南
築年月	1994年10月	契約期間	2年
損害保険	有	入居時期	相談
駐車場	近隣駐車場 7000円/月~		
設備	ガスキッチン, キッチンに窓, シャワー, シューズボックス, パス・トイレ別, フローリング, 一部フローリン		
その他費用	[月次費用] ユーミー安心サービス: 3,300円 [備考] ペット相談/犬可・飼育の場合敷金2ヶ月 鍵交換: 要確認		
入居諸条件	ペット可 二人可		
保証会社	必須 初回保証料: 総賃料60%(最低保証料30,000円) 月額: 825円		
備考	2LDKマンション最上階角部屋です。こちらの部屋はネット契約可能物件、契約時にご来店不要です。またご入居に合わせて提携引っ越し業者のご紹介、家具・家電のレンタルサービスも充実しています。		

図面と現況が異なる場合は現況が優先となります。

間取りの「S」はサービスルーム(納戸)です。

情報更新日2026年3月15日

No.C0002513969



神奈川県知事(1)第32293号
公益社団法人 全国宅地建物取引業保証協会

ユーミーらいふ平塚本店(株)ユーミーネット西湘

神奈川県平塚市河内370 1F

TEL:0463-36-3500

FAX:0463-36-3038

E-mail: honten@you-me-life.jp

URL: http://www.shonanchintai.com/



携帯サイトから物件詳細を閲覧できます!

取引態様	手数料負担の割合	貸主	借主
仲介先物	手数料配分の割合	元付	客付