

FOR RENT

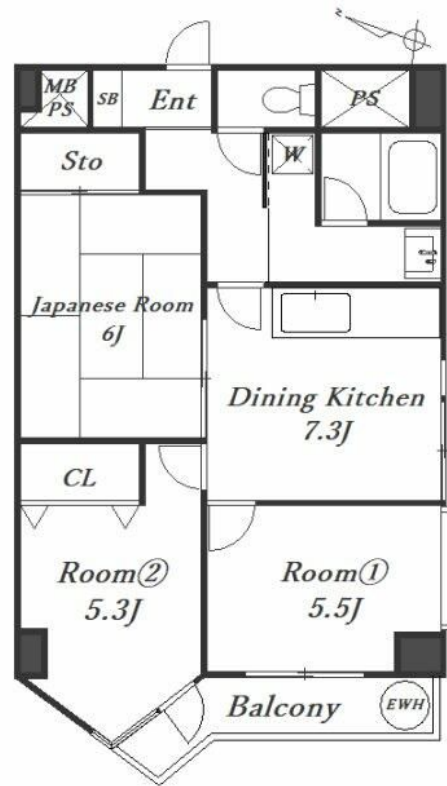
| | |
|---------|--------|
| 賃料 | 管理費等 |
| 69,000円 | 6,900円 |

外壁タイル張り 2F以上 オートロック 振り分け 角住戸 2面採光 出窓

【外観】



【間取り図】



図面と現況が異なる場合は現況が優先となります。

間取りの「S」はサービスルーム(納戸)です。

| | | | |
|----------|--|------|----|
| 間取り | 3DK | | |
| 敷金 | 無 | 礼金 | 無 |
| 敷引/償却金 | - | 保証金 | - |
| 物件種別 | マンション | | |
| 建物名・部屋番号 | ライオンズマンション平塚第3 205号室 | | |
| 物件所在地 | 神奈川県平塚市中堂7-14 | | |
| 交通 | 東海道本線(東日本) 平塚駅 徒歩17分 相模線 寒川駅 徒歩82分 | | |
| 間取詳細 | DK(7.3畳) 和室(6畳) 洋室(5.5畳) 洋室(5.3畳) | | |
| 構造・規模 | 鉄筋コンクリート 5階建 2階 | | |
| 専有面積 | 57.26㎡ | 向き | 南西 |
| 築年月 | 1989年1月 | 契約期間 | 2年 |
| 損害保険 | 有 23,000円 24ヶ月 | 入居時期 | 相談 |
| 駐車場 | 駐輪場 | | |
| 設備 | エレベーター バス・トイレ別 シャワー 洗面所独立 給湯 オール電化 室内洗濯機置場 洗濯機置場 | | |
| その他費用 | [一時金] 鍵交換費用: 19,800円 室内抗菌費用: 11,000円 [月次費用] 24Hサポート(月額): 1,320円 | | |
| 入居諸条件 | 二人可 | | |
| 保証会社 | 必須 その他Casa 保証料 居住用初回: 総賃料50% 月額: 総賃料1.5% (プランにより変更有) 学生プラン初回: 1万円 年間: 1万円 事業用初回: 総賃料100% 年間: 総賃料10% (最低保証料有) | | |
| 備考 | | | |

情報更新日2026年4月2日

No.C0002529006

お問合せ先



神奈川県知事(1)第32293号
公益社団法人 全国宅地建物取引業保証協会

ユーミーらいふ平塚本店(株)ユーミーネット西湘

神奈川県平塚市河内370 1F

TEL:0463-36-3500

FAX:0463-36-3038

E-mail: honten@you-me-life-gr.jp

URL: http://www.shonanchintai.com/



携帯サイトから物件詳細を閲覧できます!

| | | | |
|------|----------|----|----|
| 取引態様 | 手数料負担の割合 | 貸主 | 借主 |
| 仲介先物 | 手数料配分の割合 | 元付 | 客付 |