

# FOR RENT

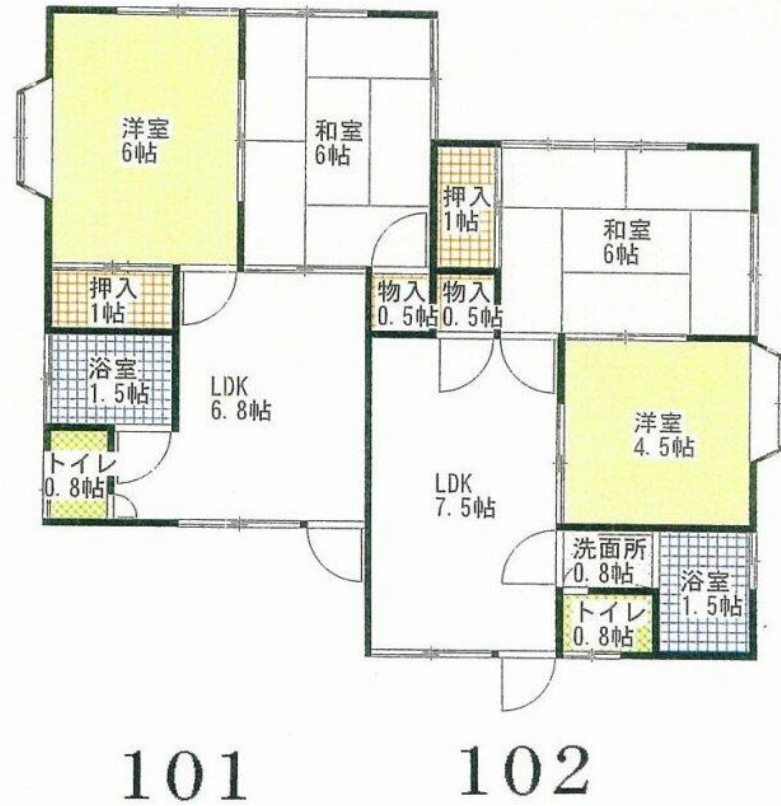
賃料	管理費等
41,000円	0円

間取り	2DK		
敷金	1ヶ月	礼金	無
敷引/償却金	-	保証金	無
物件種別	アパート		
建物名・部屋番号			
物件所在地	神奈川県中郡二宮町中里2丁目		
交通	東海道本線(東日本) 二宮駅 徒歩25分 東海道本線(東日本) 国府津駅 徒歩66分		
間取詳細	和室(6畳) 洋室(6畳)		
構造・規模	木造 2階建 1階		
専有面積	34.28㎡	向き	
築年月	1988年11月	契約期間	2年
損害保険	有 19,100円 24ヶ月	入居時期	相談
駐車場	無		
設備	ガスコンロ設置可,バス・トイレ別,火災報知機		
その他費用			
入居諸条件	ペット不可 事務所不可 楽器等の使用不可 二人可		
保証会社	必須 (株)C a s a利用		
備考			

【外観】



【間取り図】



図面と現況が異なる場合は現況が優先となります。

間取りの「S」はサービスルーム(納戸)です。

情報更新日2026年4月13日

No.C0002541660



神奈川県知事(1)第32293号  
公益社団法人 全国宅地建物取引業保証協会

**ユーミーらいふ平塚本店(株)ユーミーネット西湘**

神奈川県平塚市河内370 1F

TEL:0463-36-3500

FAX:0463-36-3038

E-mail: honten@you-me-life-gr.jp

URL: http://www.shonanchintai.com/



携帯サイトから物件詳細を閲覧できます!

取引態様	手数料負担の割合	貸主	0%	借主	100%
仲介先物	手数料配分の割合	元付	50%	客付	50%