

FOR RENT

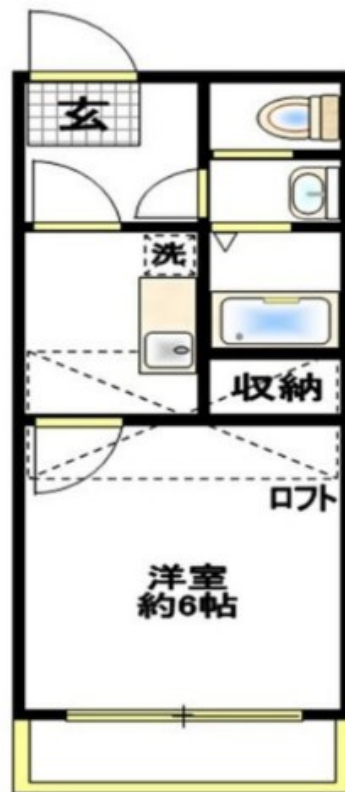
賃料	管理費等
51,000円	2,000円

2 F 以上,最上階,上階無し

【外観】



【間取り図】



間取り	1K		
敷金	無	礼金	無
敷引/償却金	- 無	保証金	-
物件種別	アパート		
建物名・部屋番号	シャルムハイツ 205号室		
物件所在地	神奈川県平塚市万田2-3-20		
交通	東海道本線(東日本) 平塚駅 バス14分 下万田 バス停徒歩3分		
間取詳細	洋室(6畳)		
構造・規模	木造 2階建 2階		
専有面積	24.46㎡	向き	南
築年月	2008年7月	契約期間	2年
損害保険	有 20,000円 24ヶ月	入居時期	即時
駐車場	有(敷地内) 5500円/月 ~ 駐輪場		
設備	エアコン,ガスキッチン,ガスコンロ設置可,クローゼット,トイレ有,ネット使用料不要,バス・トイレ別,		
その他費用	[月次費用] 安心入居サポート費:1,100円 カギ交換費用(コナインタイプ):16,500円 カギ交換費用(ディンプルタイプ):27,000円 [備考] カギ交換費用:任意 カードタイプへの交換は不可解約予告期間:1ヶ月・1年未満解約:違約金あり(賃料1ヶ月分)		
入居諸条件	ペット不可 高齢者可		
保証会社	必須 家賃引落し必須・初回保証料:総賃料の85% 手数料:総賃料の1.3% 属性により違いあり生保・求職者・フリーター・外国籍・未成年等、ご相談ください。入居審査通りやすい保証会社あります。		
備考			

図面と現況が異なる場合は現況が優先となります。

間取りの「S」はサービスルーム(納戸)です。

情報更新日2026年4月23日

No.C0002551315

お問合せ先



神奈川県知事(1)第32293号
公益社団法人 全国宅地建物取引業保証協会

ユーミーらいふ平塚本店(株)ユーミーネット西湘

神奈川県平塚市河内370 1F

TEL:0463-36-3500

FAX:0463-36-3038

E-mail: honten@you-me-life-gr.jp

URL: http://www.shonanchintai.com/



携帯サイトから物件詳細を閲覧できます!

取引態様	手数料負担の割合	貸主	借主
仲介先物	手数料配分の割合	元付	客付