

| | |
|----------|--------|
| 賃料 | 管理費等 |
| 100,000円 | 4,100円 |

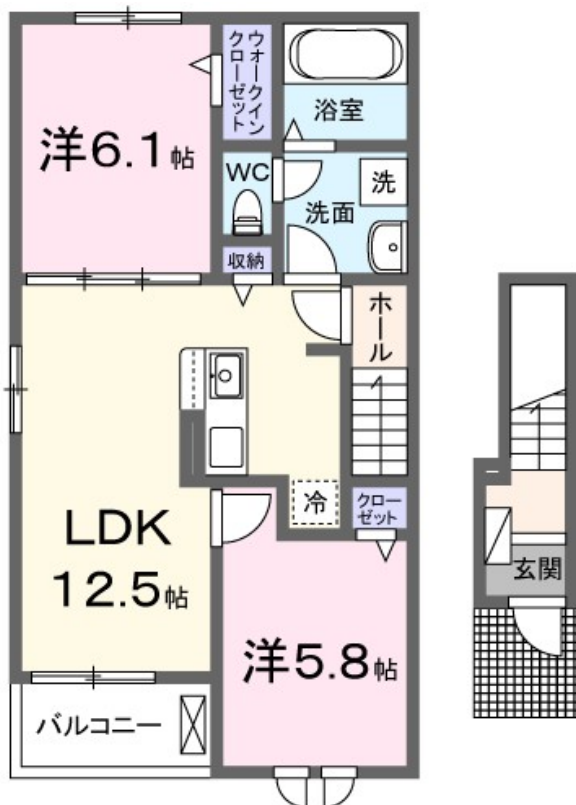
防犯カメラ 2F以上 角住戸

【外観】



完成予想図

【間取り図】



| | | | |
|----------|--|------|-----------|
| 間取り | 2LDK | | |
| 敷金 | 無 | 礼金 | 2ヶ月 |
| 敷引/償却金 | - | 保証金 | - |
| 物件種別 | アパート | | |
| 建物名・部屋番号 | リヴェール 201号室 | | |
| 物件所在地 | 神奈川県平塚市河内2丁目6 - (詳細未定) | | |
| 交通 | 東海道本線(東日本) 平塚駅 バス16分 河内 バス停徒歩6分 | | |
| 間取詳細 | 洋室(5.8畳) 洋室(6.1畳) LDK(12.5畳) | | |
| 構造・規模 | 木造 2階建 2階 | | |
| 専有面積 | 56.48㎡ | 向き | 南 |
| 築年月 | 2026年8月 | 契約期間 | 2年 |
| 損害保険 | 有 | 入居時期 | 2026年8月下旬 |
| 駐車場 | 有(敷地内) 5500円/月 ~ 駐輪場 | | |
| 設備 | 宅配BOX システムキッチン カウンターキッチン ガスコンロ設置済 3口以上コンロ | | |
| その他費用 | [一時金] クリーニング費用: 90,000円 [月次費用] 町内会費: 200円 | | |
| 入居諸条件 | ペット相談 二人可 | | |
| 保証会社 | 必須 ハウスリーブ株式会社: 契約時保証委託料: 2.2万/月額保証委託料: 賃料総額の2.2%又は5.5% | | |
| 備考 | | | |

図面と現況が異なる場合は現況が優先となります。

間取りの「S」はサービスルーム(納戸)です。

情報更新日2026年4月23日

No.C0002551382



神奈川県知事(1)第32293号
 公益社団法人 全国宅地建物取引業保証協会
ユーミーらいふ平塚本店(株)ユーミーネット西湘
 神奈川県平塚市河内370 1F
 TEL:0463-36-3500 FAX:0463-36-3038
 E-mail: honten@you-me-life-gr.jp
 URL: http://www.shonanchintai.com/



携帯サイトから物件詳細を閲覧できます!

| | | | | | |
|------|----------|----|----|----|------|
| 取引態様 | 手数料負担の割合 | 貸主 | 0% | 借主 | 100% |
| 仲介先物 | 手数料配分の割合 | 元付 | 0% | 客付 | 100% |