

賃料	管理費等
100,000円	4,100円

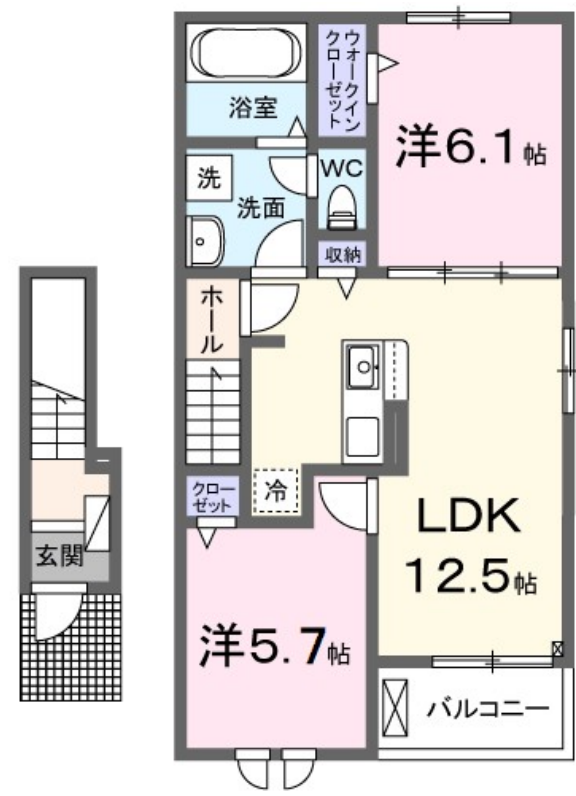
防犯カメラ 2F以上 角住戸

【外観】



完成予想図

【間取り図】



間取り	2LDK		
敷金	無	礼金	2ヶ月
敷引/償却金	-	保証金	-
物件種別	アパート		
建物名・部屋番号	リヴェール 203号室		
物件所在地	神奈川県平塚市河内2丁目6 - (詳細未定)		
交通	東海道本線(東日本) 平塚駅 バス16分 河内 バス停徒歩6分		
間取詳細	洋室(5.7畳) 洋室(6.1畳) LDK(12.5畳)		
構造・規模	木造 2階建 2階		
専有面積	56.44㎡	向き	南
築年月	2026年8月	契約期間	2年
損害保険	有	入居時期	2026年8月下旬
駐車場	有(敷地内) 5500円/月~ 駐輪場		
設備	宅配BOX システムキッチン カウンターキッチン ガスコンロ設置済 3口以上コンロ		
その他費用	[一時金] クリーニング費用: 90,000円 [月次費用] 町内会費: 200円		
入居諸条件	ペット相談 二人可		
保証会社	必須 ハウスリーブ株式会社: 契約時保証委託料: 2.2万/月額保証委託料: 賃料総額の2.2%又は5.5%		
備考			

図面と現況が異なる場合は現況が優先となります。

間取りの「S」はサービスルーム(納戸)です。

情報更新日2026年4月23日

No.C0002551416



神奈川県知事(1)第32293号  
 公益社団法人 全国宅地建物取引業保証協会  
**ユーミーらいふ平塚本店(株)ユーミーネット西湘**  
 神奈川県平塚市河内370 1F  
 TEL:0463-36-3500 FAX:0463-36-3038  
 E-mail: honten@you-me-life-gr.jp  
 URL: http://www.shonanchintai.com/



携帯サイトから物件詳細を閲覧できます!

取引態様	手数料負担の割合	貸主	0%	借主	100%
仲介先物	手数料配分の割合	元付	0%	客付	100%