

FOR RENT

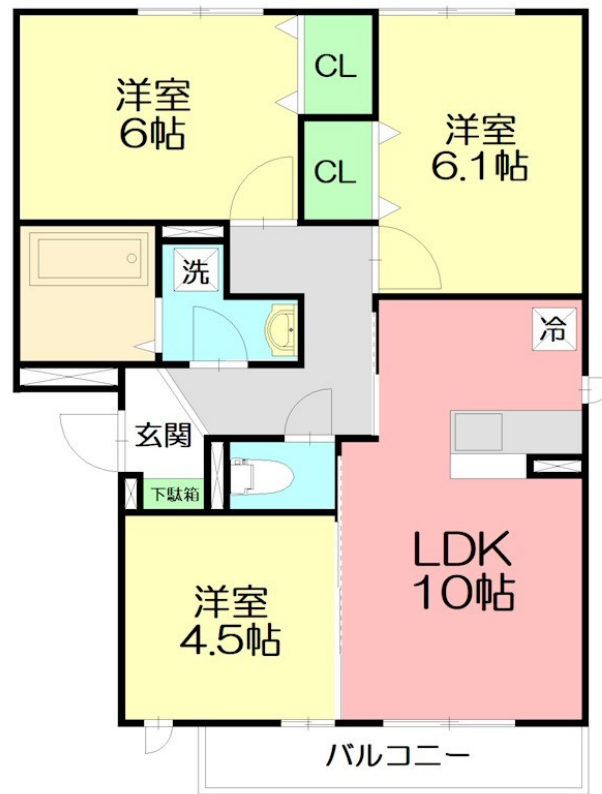
賃料	管理費等
104,000円	6,000円

1フロア2住戸,始発駅,田園風景,平坦地,市街地が近い

【外観】



【間取り図】



間取り	3LDK		
敷金	無	礼金	1ヶ月
敷引/償却金	-	保証金	-
物件種別	アパート		
建物名・部屋番号	ファミリー 202号室		
物件所在地	神奈川県平塚市山下3丁目18-17		
交通	東海道本線(東日本) 平塚駅 バス16分 上山下 バス停徒歩3分		
間取詳細	LDK(10畳) 洋室(4.5畳) 洋室(6畳) 洋室(6.1畳)		
構造・規模	軽量鉄骨3階建2階		
専有面積	60.8㎡	向き	南
築年月	2018年3月下旬	契約期間	2年
損害保険		入居時期	2026年5月下旬
駐車場	有(敷地内) 6600円/月~		
設備	3口以上コンロ,BS,TVインターホン,エアコン2台,カウンターキッチン,ガス給湯,クローゼット2ヶ		
その他費用	[一時金] クリーニング費用:77,000円		
入居諸条件	ペット可 二人可 法人可		
保証会社	必須 機関保証加入必須。初回保証料35000円、月額保証料賃料等総額の1%+800円		
備考	近隣に商業施設が多くあります。深夜便のバスも近くになっております。クレジットカードで初期費用の支払いできます。弊社なら決算手数料不要。詳しくはユーミーらいふまでお問い合わせください。		

図面と現況が異なる場合は現況が優先となります。

間取りの「S」はサービスルーム(納戸)です。

情報更新日2026年4月24日

No.C0002553514



神奈川県知事(1)第32293号
公益社団法人 全国宅地建物取引業保証協会

ユーミーらいふ平塚本店(株)ユーミーネット西湘

神奈川県平塚市河内370 1F

TEL:0463-36-3500

FAX:0463-36-3038

E-mail: honten@you-me-life-gr.jp

URL: http://www.shonanchintai.com/



携帯サイトから物件詳細を閲覧できます!

取引態様	手数料負担の割合	貸主	借主
仲介先物	手数料配分の割合	元付	客付