

# FOR RENT

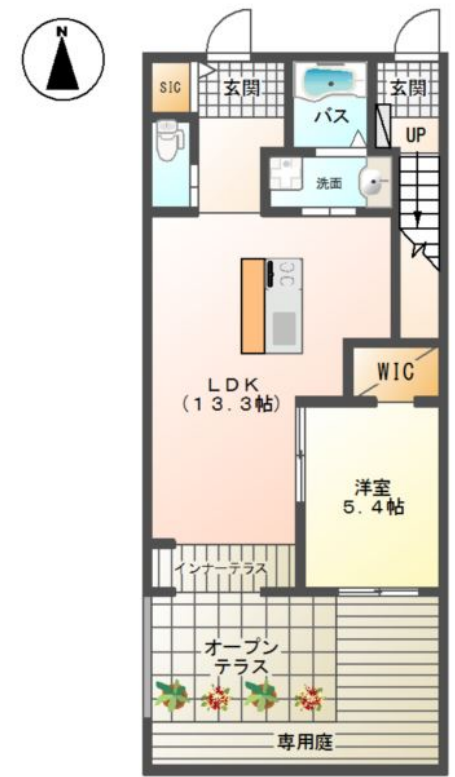
賃料	管理費等
72,000円	3,000円

角住戸

【外観】



【間取り図】



間取り	1LDK		
敷金	1ヶ月	礼金	1ヶ月
敷引/償却金	-	保証金	無
物件種別	アパート		
建物名・部屋番号	Grand Harmonie (グランアルモニー)		
物件所在地	神奈川県平塚市纏1丁目		
交通	東海道本線(東日本) 平塚駅 バス17分 長持 バス停徒歩5分		
間取詳細	LDK(13.3畳) 洋室(5.4畳)		
構造・規模	木造 2階建 1階		
専有面積	48.31㎡	向き	南
築年月	2017年12月	契約期間	2年
損害保険		入居時期	2026年5月下旬
駐車場	有(敷地内) 5500円/月 ~ null 駐車可 駐輪場		
設備	B S, I H キッチンヒーター, T V インターホン, ウォークインクローゼット, エアコン, システムキッチン		
その他費用	[一時金] 消毒施工料(当社扱)(入居時のみ): 17,050円		
入居諸条件	二人可		
保証会社	必須 保証人代行サービス保証料・家賃集金サービス手数料: 10,000円/入居時、以降は月額賃料の1%/		
備考			

図面と現況が異なる場合は現況が優先となります。

間取りの「S」はサービスルーム(納戸)です。

情報更新日2026年4月26日

No.C0002556237



神奈川知事(1)第32293号  
 公益社団法人 全国宅地建物取引業保証協会  
**ユーミーらいふ平塚本店(株)ユーミーネット西湘**  
 神奈川県平塚市河内370 1F  
 TEL:0463-36-3500 FAX:0463-36-3038  
 E-mail: honten@you-me-life-gr.jp  
 URL: http://www.shonanchintai.com/



携帯サイトから物件詳細を閲覧できます!

取引態様	手数料負担の割合	貸主	0%	借主	100%
仲介先物	手数料配分の割合	元付	0%	客付	100%