

FOR RENT

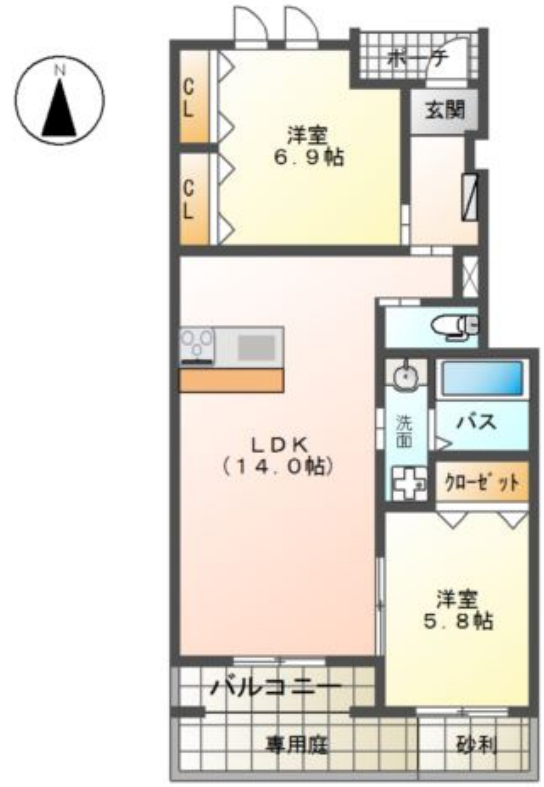
賃料	管理費等
82,000円	3,300円

角住戸

【外観】



【間取り図】



間取り	2LDK		
敷金	1ヶ月	礼金	無
敷引/償却金	-	保証金	無
物件種別	アパート		
建物名・部屋番号	Escale (エスカル)		
物件所在地	神奈川県平塚市万田1丁目		
交通	東海道本線(東日本) 平塚駅 バス20分 高村団地 バス停徒歩5分		
間取詳細	LDK(14畳) 洋室(6.9畳) 洋室(5.8畳)		
構造・規模	木造 2階建 1階		
専有面積	59.3㎡	向き	南
築年月	2021年7月	契約期間	2年
損害保険		入居時期	2026年6月中旬
駐車場	有(敷地内) 5500円/月 ~ null 駐車可 駐輪場		
設備	BS, ネット使用料不要, トイレ有, TVインターホン, システムキッチン, カウンターキッチン, IHクック		
その他費用	[一時金] 消毒施工料(当社扱)(入居時のみ): 17,050円		
入居諸条件	二人可		
保証会社	必須 保証人代行サービス保証料・家賃集金サービス手数料: 10,000円/入居時、以降は月額賃料の1%/毎月(入居期間中)、他プラン有		
備考	ハウスクリーニング代56100円(退去時) 更新料: 新賃料1ヵ月分/2年 保険加入義務有 法人契約礼金n1ヵ月		

図面と現況が異なる場合は現況が優先となります。

間取りの「S」はサービスルーム(納戸)です。

情報更新日2026年5月15日

No.C0002559338



神奈川知事(1)第32293号
 公益社団法人 全国宅地建物取引業保証協会
ユーミーらいふ平塚本店(株)ユーミーネット西湘
 神奈川県平塚市河内370 1F
 TEL:0463-36-3500 FAX:0463-36-3038
 E-mail: honten@you-me-life-gr.jp
 URL: http://www.shonanchintai.com/



携帯サイトから物件詳細を閲覧できます!

取引態様	手数料負担の割合	貸主	0%	借主	100%
仲介先物	手数料配分の割合	元付	0%	客付	100%