

FOR RENT

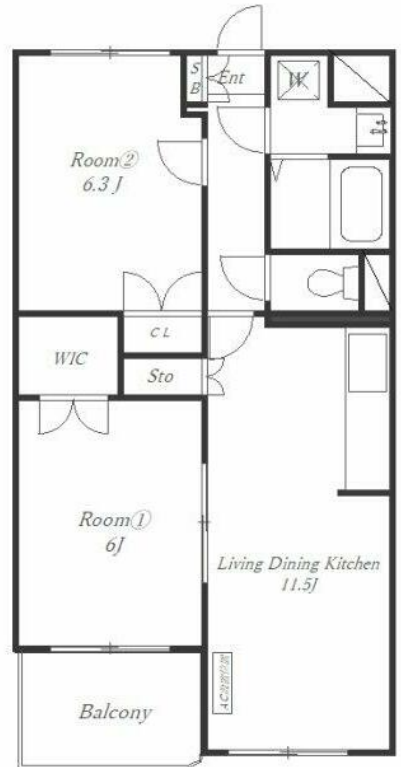
賃料	管理費等
73,000円	6,000円

2 F 以上,最上階,振り分け,閑静な住宅街

【外観】



【間取り図】



図面と現況が異なる場合は現況が優先となります。

間取りの「S」はサービスルーム(納戸)です。

間取り	2LDK		
敷金	無	礼金	無
敷引/償却金	-	保証金	無
物件種別	マンション		
建物名・部屋番号	ルミエール湘南 304号室		
物件所在地	神奈川県平塚市田村1丁目21-1		
交通	東海道本線(東日本) 平塚駅 バス12分 ふじみ園 バス停徒歩8分		
間取詳細			
構造・規模	鉄筋コンクリート 4階建 3階		
専有面積	55.83㎡	向き	南
築年月	2001年3月	契約期間	2年
損害保険	有 23,000円 24ヶ月	入居時期	相談
駐車場	有(敷地内) 5500円/月 ~ 駐輪場		
設備	TVインターホン,ウォークインクローゼット,ガスコンロ設置可,クローゼット,シャワー,シューズボックス		
その他費用	[一時金] 鍵交換代等:19,800円 室内抗菌費用:11,000円 [月次費用] 24Hサポート(月額):1,320円 町内会費(月額):100円 [備考] ・退去査定手数料:5,500円・短期解約違約金有:賃料1ヶ月/1年未満解約・解約予告:2ヶ月前・残置物:エアコン		
入居諸条件	二人可		
保証会社	必須 Casa保証料【居住用】初回:総賃料50% 月額:総賃料1.5%(プランにより変更有)【学生プラン】初回:1万円 年間:1万円【事業用】初回:総賃料100% 年間:総賃料10%(最		
備考			

情報更新日2026年6月1日

No.C0002597927



神奈川知事(1)第32293号
公益社団法人 全国宅地建物取引業保証協会
ユーミーらいふ平塚本店(株)ユーミーネット西湘
神奈川県平塚市河内370 1F
TEL:0463-36-3500 FAX:0463-36-3038
E-mail: honten@you-me-life-gr.jp
URL: http://www.shonanchintai.com/



携帯サイトから物件詳細を閲覧できます!

取引態様	手数料負担の割合	貸主	0%	借主	100%
仲介先物	手数料配分の割合	元付	0%	客付	100%