

FOR RENT

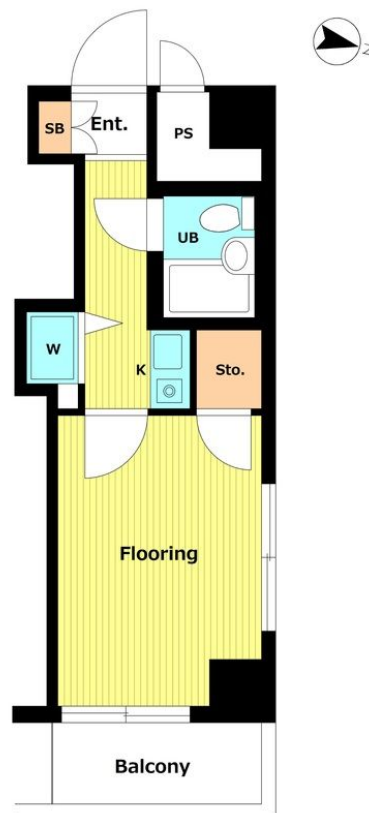
賃料	管理費等
38,000円	5,000円

2F以上,オートロック,分譲タイプ,メールボックス

【外観】



【間取り図】



図面と現況が異なる場合は現況が優先となります。

間取りの「S」はサービスルーム(納戸)です。

間取り	1K		
敷金	無	礼金	無
敷引/償却金	- 無	保証金	無
物件種別	マンション		
建物名・部屋番号	メインステージ平塚駅前		
物件所在地	神奈川県平塚市代官町		
交通	東海道本線(東日本) 平塚駅 徒歩2分		
間取詳細			
構造・規模	鉄骨鉄筋コンクリート 10階建 4階		
専有面積	17.9㎡	向き	東
築年月	1992年8月	契約期間	2年
損害保険	有	入居時期	相談
駐車場			
設備	IHクッキングヒーター,TVインターホン,インターホン,エアコン,ガスコンロ設置済,ガス給湯,クロー		
その他費用	[一時金] 鍵交換費用:33,000円 契約事務手数料:22,000円 退去時クリーニング費用:55,000円 [月次費用] ライフサポート倶楽部:3,300円 ライフサポートPlus(65歳以上必須):4,400円 [備考] ライフサポートに付帯保険付き 法人・事務所:保険別途加入、ライフサポートは24時間安心サポート料16,500円/2年に変更 家賃引落手数料有 短期解約違約金:1年未満は賃料総額の1ヶ月分		
入居諸条件	ペット不可 事務所不可 楽器等の使用不可 法人可		
保証会社	必須 【エボスカード】初回保証料:月額総額の50%保証会社更新料:15,000円/1年毎月額保証料:月		
備考	平塚駅より徒歩2分。こちらの部屋はネット契約可能物件、契約時にご来店不要です。またご入居に合わせて提携引越し業者のご紹介、家具・家電のレンタルサービスも充実しています。		

情報更新日2026年6月16日

No.C0002608302

お問合せ先



神奈川県知事(1)第32293号
公益社団法人 全国宅地建物取引業保証協会

ユーミーらいふ平塚本店(株)ユーミーネット西湘

神奈川県平塚市河内370 1F

TEL:0463-36-3500

FAX:0463-36-3038

E-mail: honten@you-me-life-gr.jp

URL: http://www.shonanchintai.com/



携帯サイトから物件詳細を閲覧できます!

取引態様	手数料負担の割合	貸主	借主
仲介先物	手数料配分の割合	元付	客付