

FOR RENT

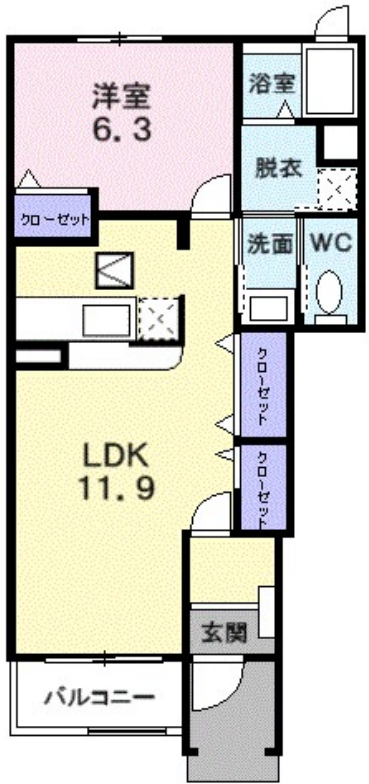
賃料	管理費等
58,000円	2,800円

間取り	1LDK		
敷金	無	礼金	無
敷引/償却金	-	保証金	-
物件種別	アパート		
建物名・部屋番号	サニーレジデンス 103号室		
物件所在地	神奈川県平塚市山下1丁目38-9		
交通	東海道本線(東日本) 平塚駅 バス12分 神明下 バス停徒歩8分		
間取詳細	洋室(6.3畳) LDK(11.9畳)		
構造・規模	木造 2階建 1階		
専有面積	46.49㎡	向き	南
築年月	2006年8月	契約期間	2年
損害保険	有	入居時期	2026年7月下旬
駐車場	有(敷地内) 5500円/月 ~ 駐輪場		
設備	カウンターキッチン パス・トイレ別 追い焚き風呂 浴室乾燥 シャワー 温水洗浄便座 洗面所独立		
その他費用	[一時金] クリーニング費用: 60,000円		
入居諸条件	二人可		
保証会社	必須 ハウスリース株式会社: 契約時保証委託料: 2.2万/月額保証委託料: 賃料総額の2.2%又は5.5%		
備考			

【外観】



【間取り図】



図面と現況が異なる場合は現況が優先となります。

間取りの「S」はサービスルーム(納戸)です。

情報更新日2026年6月8日

No.C0002610273



神奈川知事(1)第32293号
 公益社団法人 全国宅地建物取引業保証協会
ユーミーらいふ平塚本店(株)ユーミーネット西湘
 神奈川県平塚市河内370 1F
 TEL:0463-36-3500 FAX:0463-36-3038
 E-mail: honten@you-me-life-gr.jp
 URL: http://www.shonanchintai.com/



携帯サイトから物件詳細を閲覧できます!

取引態様	手数料負担の割合	貸主	0%	借主	100%
仲介先物	手数料配分の割合	元付	0%	客付	100%