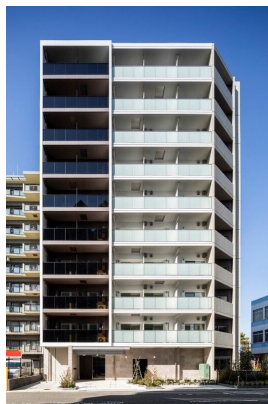


# FOR RENT

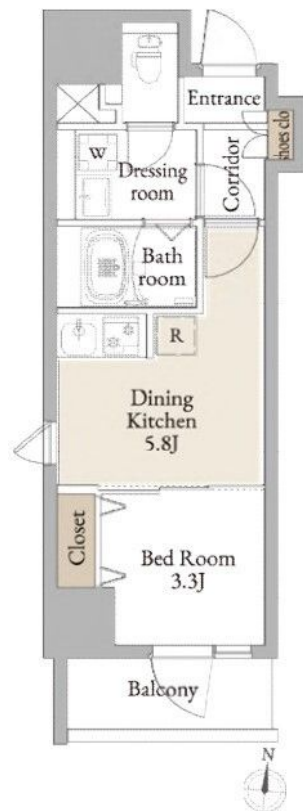
賃料	管理費等
89,000円	10,000円

2F以上,オートロック,ディンプルキー,角住戸

【外観】



【間取り図】



図面と現況が異なる場合は現況が優先となります。

間取りの「S」はサービスルーム(納戸)です。

間取り	1DK		
敷金	1ヶ月	礼金	無
敷引/償却金	-	保証金	-
物件種別	マンション		
建物名・部屋番号	Live Casa平塚 601号室		
物件所在地	神奈川県平塚市明石町3-1		
交通	東海道本線(東日本) 平塚駅 徒歩7分		
間取詳細	洋室(3.3畳) DK(5.8畳)		
構造・規模	鉄筋コンクリート 10階建 6階		
専有面積	27.96㎡	向き	
築年月	2024年3月	契約期間	2年
損害保険	有	入居時期	即時
駐車場	有(敷地内) 16500円/月~ 駐輪場		
設備	B S, C S, T Vインターホン, インターホン, エアコン, ガスコンロ設置済, ガス給湯, クローゼット, シス		
その他費用	[一時金] 鍵交換費用: 33,000円 清掃代 20㎡超+1,375円/㎡: 39,600円		
入居諸条件			
保証会社	必須 レジデンシャル(収納代行): 初回保証料賃料共益費等50% (連保無)、30% (連保有)、以後1年毎25% 月々口座振替事務手数料220円。利用設備(駐車場・バイク置き場)利用料も保証料算出賃		
備考			

情報更新日2026年6月11日

No.C0002611132

お問合せ先



神奈川県知事(1)第32293号  
公益社団法人 全国宅地建物取引業保証協会

ユーミーらいふ平塚本店(株)ユーミーネット西湘

神奈川県平塚市河内370 1F

TEL:0463-36-3500

FAX:0463-36-3038

E-mail: honten@you-me-life-gr.jp

URL: http://www.shonanchintai.com/



携帯サイトから物件詳細を閲覧できます!

取引態様	手数料負担の割合	貸主	借主
仲介先物	手数料配分の割合	元付	客付