

FOR RENT

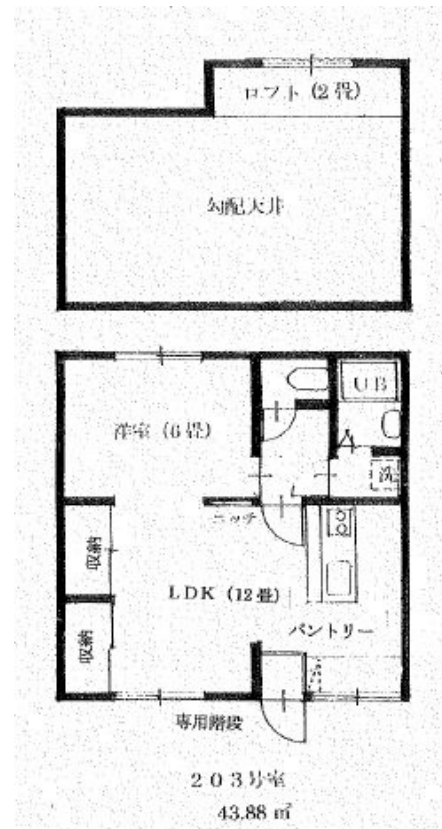
賃料	管理費等
68,000円	3,000円

2F以上,ロフト,角住戸,最上階,上階無し,吹抜け,眺望良好,通風良好,リノベーション,山が見える

【外観】



【間取り図】



間取り	1SLDK		
敷金	無	礼金	無
敷引/償却金	- 無	保証金	無
物件種別	アパート		
建物名・部屋番号	パルティータ 201号室		
物件所在地	神奈川県平塚市片岡1231-3		
交通	東海道本線(東日本) 平塚駅 バス21分 南金目 バス停徒歩4分		
間取詳細			
構造・規模	木造 2階建 2階		
専有面積	45.54㎡	向き	南
築年月	1990年12月	契約期間	2年
損害保険		入居時期	即時
駐車場	有(敷地内) 5500円/月 ~ 駐輪場		
設備	2口コンロ,インターホン,エアコン,エアコン2台,オープンキッチン,システムキッチン,シャワー,シュ		
その他費用	[一時金] 入居時クリーニング代金: 44,000円		
入居諸条件	ペット可 事務所相談 楽器等の使用相談 性別不問		
保証会社	必須 初回保証料: 総賃料の50% 月額保証料: 825円		
備考	古民家デザイン 追い焚きや浴室乾燥機など設備も整っております。クレジットカードで初期費用の支払いできます。弊社なら決算手数料不要。詳細はユーミーらいふまでお問い合わせください。		

図面と現況が異なる場合は現況が優先となります。

間取りの「S」はサービスルーム(納戸)です。

情報更新日2026年6月15日

No.C0002620072



お問合せ先

神奈川県知事(1)第32293号
公益社団法人 全国宅地建物取引業保証協会

ユーミーらいふ平塚本店(株)ユーミーネット西湘

神奈川県平塚市河内370 1F

TEL:0463-36-3500

FAX:0463-36-3038

E-mail: honten@you-me-life-gr.jp

URL: http://www.shonanchintai.com/



携帯サイトから物件詳細を閲覧できます!

取引態様	手数料負担の割合	貸主	借主
仲介元付(一般)	手数料配分の割合	元付	客付