

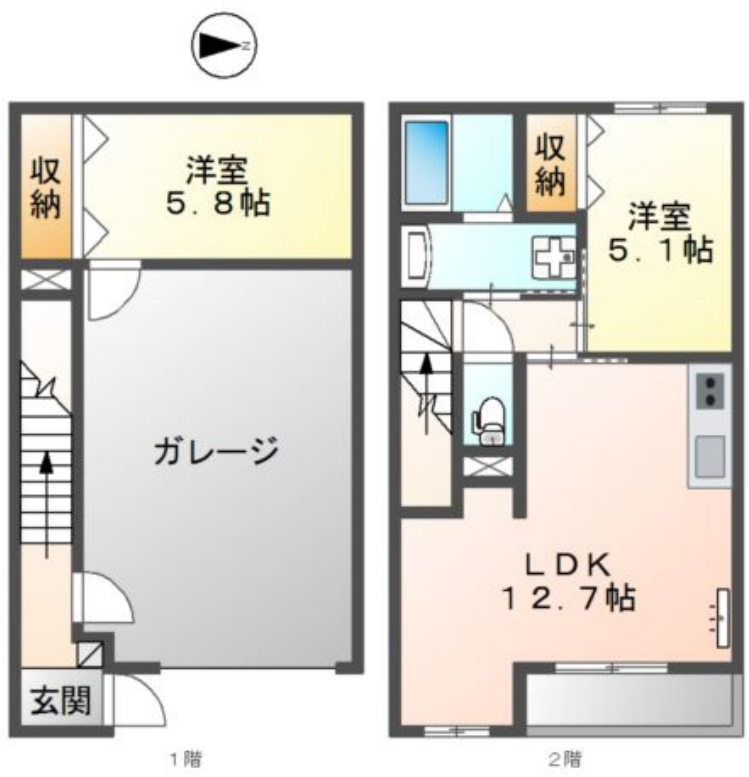
|          |        |
|----------|--------|
| 賃料       | 管理費等   |
| 232,100円 | 4,000円 |

|          |  |      |     |
|----------|--|------|-----|
| 間取り      | 2LDK   |      |     |
| 敷金       | 1ヶ月  | 礼金   | 1ヶ月 |
| 敷引/償却金   | -  | 保証金  | 無   |
| 物件種別     | アパート   |      |     |
| 建物名・部屋番号 | シルフィード本厚木  |      |     |
| 物件所在地    | 神奈川県厚木市恩名1丁目   |      |     |
| 交通       | 小田急線 本厚木駅 徒歩15分<br>小田急線 愛甲石田駅 徒歩35分                                  |      |     |
| 間取詳細     | 洋室(5.8畳) 洋室(5.1畳) LDK(12.7畳)   |      |     |
| 構造・規模    | 木造 2階建 1階  |      |     |
| 専有面積     | 81.98㎡   | 向き   | 東   |
| 築年月      | 2026年5月  | 契約期間 | 2年  |
| 損害保険     |  | 入居時期 | 即時  |
| 駐車場      | 有(敷地内) null駐車可 駐輪場   |      |     |
| 設備       | B S,ネット使用料不要,トイレ有,T Vインターホン,システムキッチン,ガスコンロ設置済,給湯,エアコ                 |      |     |
| その他費用    | [一時金] 消毒施工料(当社扱)(入居時のみ) : 17,050円                                    |      |     |
| 入居諸条件    |  |      |     |
| 保証会社     | 必須 保証人代行サービス保証料・家賃集金サービス手数料 : 10,000円/入居時、以降は月額賃料の1%/                |      |     |
| 備考       | 駐車場1台目料金、家賃込みハウスクリーニング代77,000円(税込)(退去時法人契約・外国籍契約は諸条件を事前確認必須 保険加入義務有) |      |     |

【外観】



【間取り図】



図面と現況が異なる場合は現況が優先となります。

間取りの「S」はサービスルーム(納戸)です。

情報更新日2026年6月18日

No.C0002626896



神奈川知事(1)第32293号  
 公益社団法人 全国宅地建物取引業保証協会  
**ユーミーらいふ平塚本店(株)ユーミーネット西湘**  
 神奈川県平塚市河内370 1F  
 TEL:0463-36-3500 FAX:0463-36-3038  
 E-mail: honten@you-me-life-gr.jp  
 URL: http://www.shonanchintai.com/



携帯サイトから物件詳細を閲覧できます!

|      |          |    |    |    |      |
|------|----------|----|----|----|------|
| 取引態様 | 手数料負担の割合 | 貸主 | 0% | 借主 | 100% |
| 仲介先物 | 手数料配分の割合 | 元付 | 0% | 客付 | 100% |