

# FOR RENT

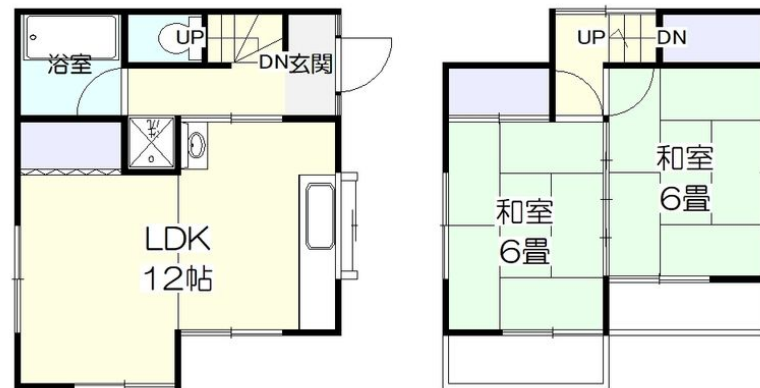
賃料	管理費等
60,000円	0円

間取り	2LDK		
敷金	無	礼金	無
敷引/償却金	-	保証金	-
物件種別	戸建		
建物名・部屋番号	長持戸建		
物件所在地	神奈川県平塚市長持480-11		
交通	東海道本線(東日本) 平塚駅 バス17分 長持 バス停徒歩5分		
間取詳細			
構造・規模	木造 2階建 1-2階		
専有面積	57.83㎡	向き	南
築年月	1982年4月	契約期間	2年
損害保険	有 20,000円 24ヶ月	入居時期	相談
駐車場	付(無料)		
設備	TVの視聴環境がありません。アンテナをご用意いただくか、ケーブルテレビ		
その他費用	[一時金] 鍵交換費用: 22,000円		
入居諸条件	ペット相談		
保証会社	必須 利用必須初回保証料: 総賃料の50%、継続保証料: 月額1,000円、振替手数料: 月額440円		
備考	TVの視聴環境がありません。アンテナをご用意いただくか、ケーブルテレビ等のご加入が必要です		

【外観】



【間取り図】



図面と現況が異なる場合は現況が優先となります。

間取りの「S」はサービスルーム(納戸)です。

情報更新日2026年6月18日

No.C0002628110

お問合せ先



神奈川県知事(1)第32293号  
公益社団法人 全国宅地建物取引業保証協会

ユーミーらいふ平塚本店(株)ユーミーネット西湘

神奈川県平塚市河内370 1F

TEL:0463-36-3500

FAX:0463-36-3038

E-mail: honten@you-me-life-gr.jp

URL: http://www.shonanchintai.com/



携帯サイトから物件詳細を閲覧できます!

取引態様	手数料負担の割合	貸主	借主
仲介先物	手数料配分の割合	元付	客付