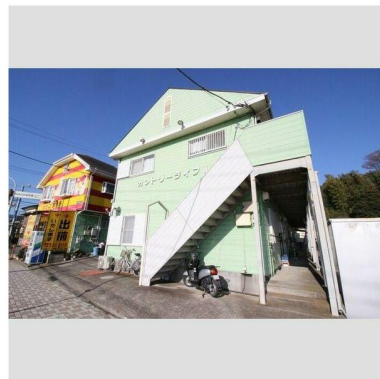


FOR RENT

賃料	管理費等
41,000円	0円

2 F 以上

【外観】



【間取り図】



間取り	2DK		
敷金	無	礼金	無
敷引/償却金	-	保証金	無
物件種別	アパート		
建物名・部屋番号			
物件所在地	神奈川県平塚市岡崎4062-1		
交通	小田急線 伊勢原駅 バス17分 矢崎 バス停徒歩10分		
間取詳細	和室(6畳) 和室(6畳) DK(6畳)		
構造・規模	木造 2階建 2階		
専有面積	34.78㎡	向き	西
築年月	1990年4月	契約期間	2年
損害保険	有	入居時期	即時
駐車場			
設備	エアコン,シャワー付洗面台,シューズボックス,トイレ有,バス・トイレ別,フローリング,給湯,室内洗濯		
その他費用	[一時金] 清掃代: 50,000円 消毒代: 25,300円 入居者サポート費用: 22,000円 鍵交換代: 24,200円 消火剤+防災グッズ: 16,500円		
入居諸条件	ルームシェア可		
保証会社	必須 保証会社エゴスN初回10,000円、月額総支払額の2%/月		
備考			

図面と現況が異なる場合は現況が優先となります。

間取りの「S」はサービスルーム(納戸)です。

情報更新日2026年7月10日

No.C0002658279

お問合せ先



神奈川県知事(1)第32293号
公益社団法人 全国宅地建物取引業保証協会

ユーミーらいふ平塚本店(株)ユーミーネット西湘

神奈川県平塚市河内370 1F

TEL:0463-36-3500

FAX:0463-36-3038

E-mail: honten@you-me-life-gr.jp

URL: http://www.shonanchintai.com/



携帯サイトから物件詳細を閲覧できます!

取引態様	手数料負担の割合	貸主	50%	借主	50%
仲介先物	手数料配分の割合	元付	25%	客付	75%