

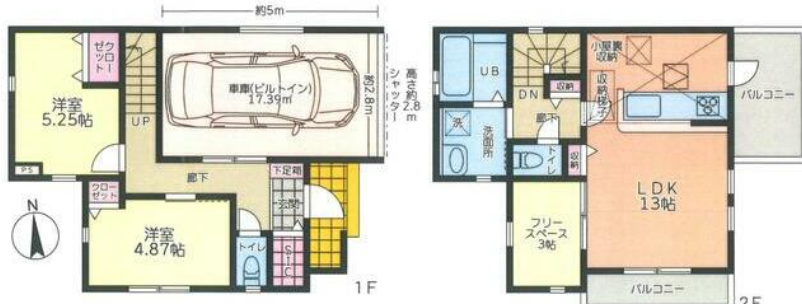
賃料	管理費等
155,000円	0円

オートロック,閑静な住宅街

【外観】



【間取り図】



※図面と現況が異なる場合は現況優先となります。

間取り	2SLDK		
敷金	1ヶ月	礼金	1ヶ月
敷引/償却金	-	保証金	無
物件種別	戸建		
建物名・部屋番号			
物件所在地	神奈川県平塚市南豊田0		
交通	東海道本線(東日本) 平塚駅 バス19分 豊田本郷 バス停徒歩3分		
間取詳細	洋室(5.2畳) 洋室(4.8畳) S(3畳) LDK(13畳)		
構造・規模	木造 2階建 1-2階		
専有面積	87.74㎡	向き	南
築年月	2026年6月	契約期間	2年
損害保険	有	入居時期	相談
駐車場	付(無料) 2台駐車可 駐輪場 バイク置き場		
設備	3口以上コンロ, TVインターホン, グルニエ, クローゼット, システムキッチン, シャワー, シャワー付洗面		
その他費用			
入居諸条件	ペット不可 二人可		
保証会社	必須 火災保険付保証会社 初回保証料(賃料の50%) ¥77,500 - 月額保証料(賃料の)		
備考			

図面と現況が異なる場合は現況が優先となります。

間取りの「S」はサービスルーム(納戸)です。

情報更新日2026年7月10日

No.C0002660096



神奈川県知事(1)第32293号  
 公益社団法人 全国宅地建物取引業保証協会  
**ユーミーらいふ平塚本店(株)ユーミーネット西湘**  
 神奈川県平塚市河内370 1F  
 TEL:0463-36-3500 FAX:0463-36-3038  
 E-mail: honten@you-me-life-gr.jp  
 URL: http://www.shonanchintai.com/



携帯サイトから物件詳細を閲覧できます!

取引態様	手数料負担の割合	貸主	0%	借主	100%
仲介先物	手数料配分の割合	元付	0%	客付	100%