

FOR RENT

賃料	管理費等
110,000円	5,500円

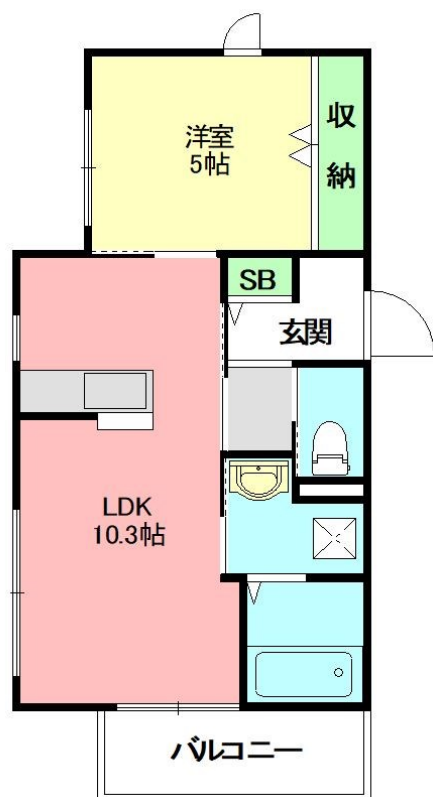
オートロック付きの築浅マンション。浴室乾燥や

オートロック,角住戸,デザイナーズ,閑静な住宅街

【外観】



【間取り図】



間取り	1LDK		
敷金	1ヶ月	礼金	1ヶ月
敷引 / 償却金	-	保証金	-
物件種別	マンション		
建物名・部屋番号	ピエント湘南 201号室		
物件所在地	神奈川県藤沢市大鋸 1丁目10-1		
交通	東海道本線(東日本) 藤沢駅 徒歩10分 江ノ島電鉄線 石上駅 徒歩20分		
間取詳細	洋室(5畳) LDK(10.3畳)		
構造・規模	ALC 4階建 2階		
専有面積	41.44㎡	向き	西
築年月	2018年12月	契約期間	2年
損害保険	有 18,400円 24ヶ月	入居時期	2026年3月中旬予定
駐車場	無 駐輪場		
設備	3口以上コンロ, B S, T V インターホン, エアコン, ガスコンロ設置済, クローゼット, システムキッチン,		
その他費用	[一時金] My Concier CLUB : 18,000円 鍵交換 : 25,300円 [備考] 退室時クリーニング費用借主負担 71,500円【退去時払い】		
入居諸条件	二人可 子供可		
保証会社	必須 旭化成賃貸サポート 初回保証料: 賃料等の50% 継続保証料: 2年毎2万円		
備考	安心・安全HEBEL HOUSE賃貸住宅HEBEL MAISON、お問い合わせは募集代理店のユーミーらいふまでお気軽にご連絡ください。耐震防火に優れた旭化成施工の賃貸物件です		

図面と現況が異なる場合は現況が優先となります。

間取りの「S」はサービスルーム(納戸)です。

情報更新日2026年2月7日

No.C0000410994

お問合せ先



神奈川県知事(1)第32294号

公益社団法人全日本不動産協会 神奈川県本部

ユーミーらいふ藤沢店

神奈川県藤沢市藤沢 556 竹井ビル 1F

TEL:0466-22-2244

FAX:0466-22-6668

E-mail: fujisawa-shop@ymlg.jp

URL: http://www.shonanchintai.com/



携帯サイトから物件詳細を閲覧できます！

取引態様	手数料負担の割合	貸主	0%	借主	100%
仲介元付(一般)	手数料配分の割合	元付	0%	客付	100%