

# FOR RENT

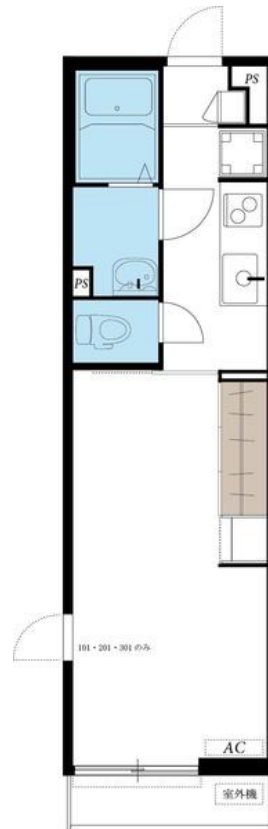
| 賃料      | 管理費等   |
|---------|--------|
| 81,000円 | 4,000円 |

2 F 以上,ダブルロック,角住戸,メールボックス,セキュリティ会社加入済

【外観】



【間取り図】



| 間取り      | 1K   |      |           |
|----------|--|------|-----------|
| 敷金       | 無  | 礼金   | 1.5ヶ月     |
| 敷引 / 償却金 | -  | 保証金  | -         |
| 物件種別     | アパート   |      |           |
| 建物名・部屋番号 | リブリ・藤沢ザ・テラス 201号室  |      |           |
| 物件所在地    | 神奈川県藤沢市大鋸 1 丁目7-19   |      |           |
| 交通       | 東海道本線（東日本） 藤沢駅 徒歩10分<br>江ノ島電鉄線 石上駅 徒歩20分   |      |           |
| 間取詳細     | 洋室(8.1畳)   |      |           |
| 構造・規模    | 鉄骨 3階建 2階  |      |           |
| 専有面積     | 26.08㎡   | 向き   | 南         |
| 築年月      | 2016年11月   | 契約期間 | 定期借家契約 2年 |
| 損害保険     | 有 19,000円 24ヶ月   | 入居時期 | 2026年3月下旬 |
| 駐車場      | 駐輪場 バイク置き場   |      |           |
| 設備       | 2 口コンロ, C A T V, T V インターホン, インターホン, エアコン, ガスコンロ設置済, クローゼット, シス                            |      |           |
| その他費用    | [一時金] リブリクラブ入会費：7,700円 鍵交換：24,200円 室内消毒：16,500円 クリーニング費用：41,800円<br>[月次費用] リブリクラブ会費：2,200円 |      |           |
| 入居諸条件    | ペット不可 楽器等の使用不可   |      |           |
| 保証会社     | 必須 スマートクレジット（Pプラン）基本保証料：月額支払合計の100%月額保証料：月額支払合計の1.1%口座振替手数料 330円/月                         |      |           |
| 備考       | 藤沢駅徒歩10分！こちらの部屋はネット契約可能物件、契約時にご来店不要です。またご入居に合わせて提携引越し業者のご紹介、家具・家電のレンタルサービスも充実しています。        |      |           |

図面と現況が異なる場合は現況が優先となります。

間取りの「S」はサービスルーム(納戸)です。

情報更新日2026年2月10日

No.C0000618275

お問合せ先



神奈川県知事（1）第32294号

公益社団法人全日本不動産協会 神奈川県本部

**ユーミーらいふ藤沢店**

神奈川県藤沢市藤沢 5 5 6 竹井ビル 1 F

TEL:0466-22-2244

FAX:0466-22-6668

E-mail : fujisawa-shop@ymlg.jp

URL : <http://www.shonanchintai.com/>



携帯サイトから物件詳細を閲覧できます！

| 取引態様 | 手数料<br>負担の割合 | 貸主 | 借主 |
|------|--------------|----|----|
| 仲介先物 | 手数料<br>配分の割合 | 元付 | 客付 |