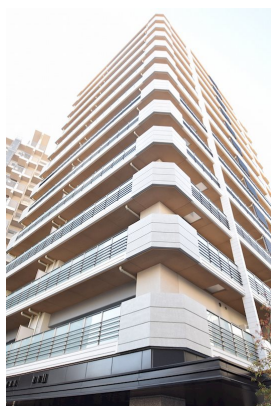


FOR RENT

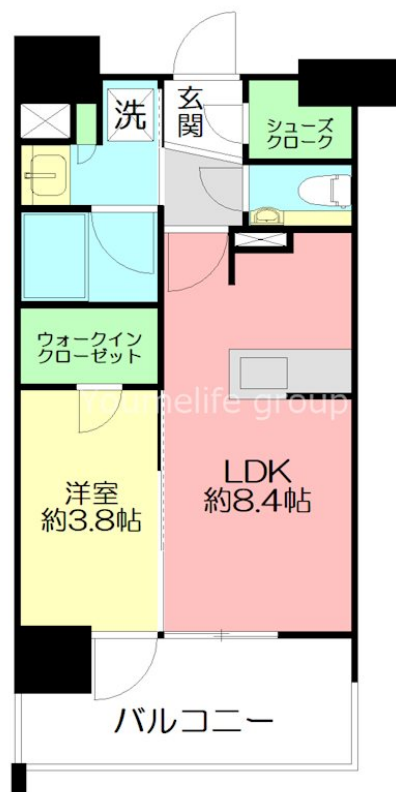
賃料	管理費等
145,000円	10,000円

2 F 以上,オートロック,ダブルロック,ディンプルキー,高層階,分譲タイプ,防犯カメラ

【外観】



【間取り図】



間取り	1LDK		
敷金	1ヶ月	礼金	1ヶ月
敷引 / 償却金	-	保証金	無
物件種別	マンション		
建物名・部屋番号	クリオ藤沢セントラルマークス 1004号室		
物件所在地	神奈川県藤沢市鵠沼橋 1 丁目16-17		
交通	東海道本線（東日本） 藤沢駅 徒歩3分 江ノ島電鉄線 石上駅 徒歩8分		
間取詳細	LDK(8.4畳) 洋室(3.8畳)		
構造・規模	鉄筋コンクリート 13階建 10階		
専有面積	32.75㎡	向き	北西
築年月	2020年12月	契約期間	2年
損害保険	有 22,000円 24ヶ月	入居時期	2026年3月中旬
駐車場			
設備	24時間換気システム,2口コンロ,TVインターホン,インターホン,ウォークインクローゼット,エアコン		
その他費用	[一時金] アクト安心ライフ24:16,500円 鍵交換代:38,500円 [備考] 1年未満での解約時、違約金として総賃料の1ヵ月。		
入居諸条件	ペット不可 事務所不可 楽器等の使用不可		
保証会社	必須(全保連) 契約時、初回保証料:総賃料の50%(最低保証料20,000円)、月額保証料		
備考	エレベーターあり、宅配ボックス付き分譲タイプです。こちらの部屋はネット契約可能物件、契約時にご来店不要です。またご入居に合わせて提携引っ越し業者のご紹介、家具・家電のレンタルサービスも充実しています。		

図面と現況が異なる場合は現況が優先となります。

間取りの「S」はサービスルーム(納戸)です。

情報更新日2026年2月24日

No.C0000808112

お問合せ先



神奈川県知事(1)第32294号

公益社団法人全日本不動産協会 神奈川県本部

ユーミーらいふ藤沢店

神奈川県藤沢市藤沢556 竹井ビル1F

TEL:0466-22-2244

FAX:0466-22-6668

E-mail: fujisawa-shop@ymlg.jp

URL: http://www.shonanchintai.com/



携帯サイトから物件詳細を閲覧できます！

取引態様	手数料負担の割合	貸主	借主
仲介先物	手数料配分の割合	元付	客付