

FOR RENT

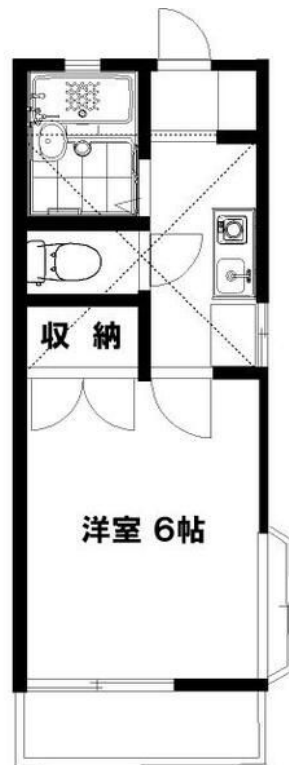
賃料	管理費等
51,000円	2,000円

2面採光,ロフト,角住戸,出窓,閑静な住宅街

【外観】



【間取り図】



図面と現況が異なる場合は現況が優先となります。

間取りの「S」はサービスルーム(納戸)です。

間取り	1K		
敷金	1ヶ月	礼金	無
敷引/償却金	- 無	保証金	無
物件種別	アパート		
建物名・部屋番号	藤沢ドミール21 103号室		
物件所在地	神奈川県藤沢市藤沢1丁目13-8		
交通	小田急江ノ島線 藤沢本町駅 徒歩7分 東海道本線(東日本) 藤沢駅 徒歩20分		
間取詳細	洋室(6畳)		
構造・規模	木造 2階建 1階		
専有面積	19.87㎡	向き	南
築年月	1996年10月	契約期間	2年
損害保険	有 21,000円 24ヶ月	入居時期	2026年6月中旬
駐車場	駐輪場		
設備	CATV, CATVインターネット, エアコン, ガスキッチン, ガスコンロ設置済, ガス給湯, クローゼット,		
その他費用	[一時金] 鍵交換費用: 17,600円 [月次費用] 24時間安心サポートサービス: 1,100円 見守りサービス(65歳以上必須): 700円		
入居諸条件	ペット不可 事務所可 楽器等の使用不可 法人可		
保証会社	必須 ジェイリース: 月額賃料の50% (学生は一律1万円) 以後、1年ごとに更新料1万円		
備考	こちらの部屋はネット契約可能物件、契約時にご来店不要です。またご入居に合わせて提携引越し業者のご紹介、家具・家電のレンタルサービスも充実しています。		

情報更新日2026年4月27日

No.C0001332356

お問合せ先



神奈川県知事(1)第32294号
公益社団法人全日本不動産協会 神奈川県本部

ユーミーらいふ藤沢店

神奈川県藤沢市藤沢556 竹井ビル1F
TEL:0466-22-2244 FAX:0466-22-6668
E-mail: fujisawa-shop@ymlg.jp
URL: http://www.shonanchintai.com/



携帯サイトから物件詳細を閲覧できます!

取引態様	手数料負担の割合	貸主	借主
仲介先物	手数料配分の割合	元付	客付