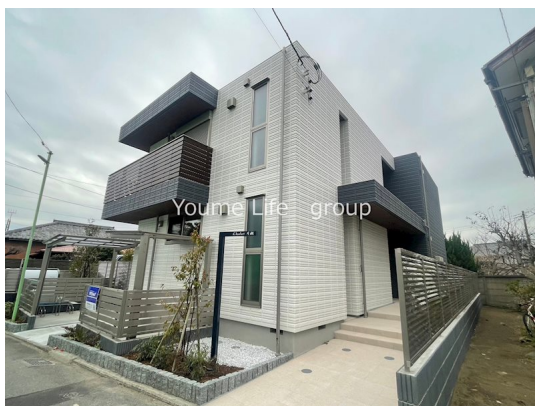


FOR RENT

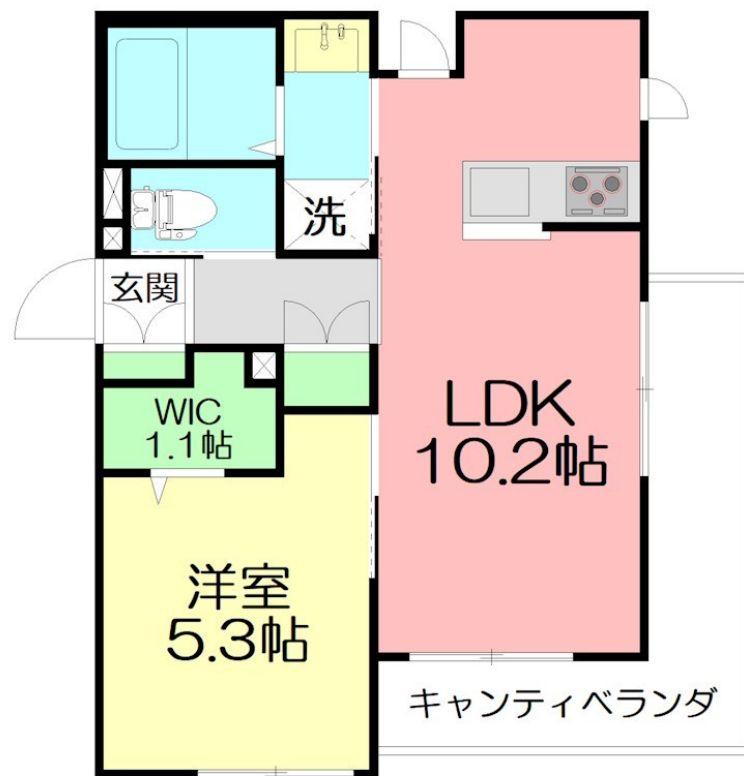
賃料	管理費等
118,000円	5,000円

1フロア2住戸,2F以上,2面採光,オートロック,最上階,駅まで平坦,外壁コンクリート,閑静な住宅街,メールボックス,平置駐車場

【外観】



【間取り図】



間取り	1LDK		
敷金	無	礼金	1ヶ月
敷引 / 償却金	-	保証金	-
物件種別	マンション		
建物名・部屋番号	Chalet 片瀬 201号室		
物件所在地	神奈川県藤沢市片瀬2丁目15-14		
交通	江ノ島電鉄線 湘南海岸公園駅 徒歩9分 湘南モノレール 湘南江の島駅 徒歩11分		
間取詳細	洋室(5.3畳) LDK(10.2畳)		
構造・規模	ALC 2階建 2階		
専有面積	40.37㎡	向き	南
築年月	2024年2月	契約期間	2年
損害保険	有	入居時期	即時
駐車場	有(敷地内) 11000円/月~		
設備	24時間換気システム, IHクッキングヒーター, TVインターホン, インターホン, ウォークインクローゼット		
その他費用	[一時金] 鍵交換費用: 22,000円 [月次費用] ユーミー安心サービス: 3,300円		
入居諸条件	ペット可 二人可		
保証会社	必須 初回保証料: 総賃料60% 月額: 825円		
備考	当社グループ管理物件です。お問い合わせはユーミーらいふまでお気軽にご連絡ください。契約金のカード決済が可能。決済手数料も弊社負担です。		

図面と現況が異なる場合は現況が優先となります。

間取りの「S」はサービスルーム(納戸)です。

情報更新日2025年12月21日

No.C0001822338

お問合せ先



神奈川県知事(1)第32294号

公益社団法人全日本不動産協会 神奈川県本部

ユーミーらいふ藤沢店

神奈川県藤沢市藤沢556 竹井ビル1F

TEL:0466-22-2244

FAX:0466-22-6668

E-mail: fujisawa-shop@ymlg.jp

URL: http://www.shonanchintai.com/



携帯サイトから物件詳細を閲覧できます！

取引態様	手数料負担の割合	貸主	借主
仲介元付(一般)	手数料配分の割合	元付	客付