

# FOR RENT

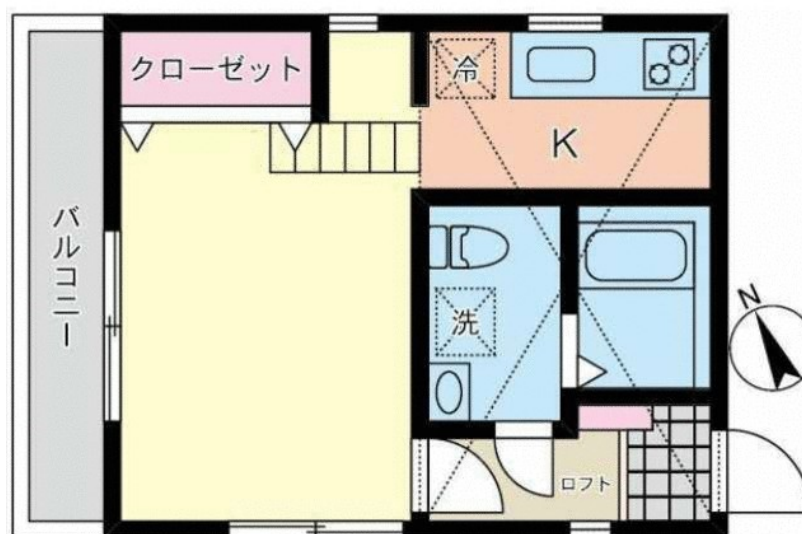
賃料	管理費等
63,000円	3,000円

3面採光,ロフト,角住戸

【外観】



【間取り図】



間取り	1K		
敷金	1ヶ月	礼金	1ヶ月
敷引 / 償却金	-	保証金	無
物件種別	アパート		
建物名・部屋番号	ルーチェ藤沢 101号室		
物件所在地	神奈川県藤沢市西富 1丁目2-2		
交通	東海道本線(東日本) 藤沢駅 徒歩12分 小田急江ノ島線 藤沢駅 徒歩12分		
間取詳細	洋室(6.7畳)		
構造・規模	木造 2階建 1階		
専有面積	24.84㎡	向き	西
築年月	2018年3月	契約期間	2年
損害保険	有 21,500円 24ヶ月	入居時期	2026年1月中旬予定
駐車場	無 駐輪場 バイク置き場		
設備	2口コンロ,TVインターホン,エアコン,ガスコンロ設置済,クローゼット,シャワー,シューズボックス,		
その他費用	[一時金] 鍵交換代等: 27,500円 [月次費用] 24時間安心サポート: 1,100円 見守りサービス 65才以上加入必須: 700円		
入居諸条件			
保証会社	必須(日本セーフティー) 日本セーフティー: 月額賃料の40~60%(学生は一律1万円)以後1年		
備考	ご来店不要 オンライン接客、オンライン内見ができます! 契約金のカード決済が可能。決済手数料も弊社負担です。		

図面と現況が異なる場合は現況が優先となります。

間取りの「S」はサービスルーム(納戸)です。

情報更新日2026年1月12日

No.69834448006

お問合せ先



神奈川県知事(1)第32294号

公益社団法人全日本不動産協会 神奈川県本部

**ユーミーらいふ藤沢店**

神奈川県藤沢市藤沢556 竹井ビル1F

TEL:0466-22-2244

FAX:0466-22-6668

E-mail: fujisawa-shop@ymlg.jp

URL: http://www.shonanchintai.com/



携帯サイトから物件詳細を閲覧できます!

取引態様	手数料負担の割合	貸主	0%	借主	100%
仲介先物	手数料配分の割合	元付	0%	客付	100%