

FOR RENT

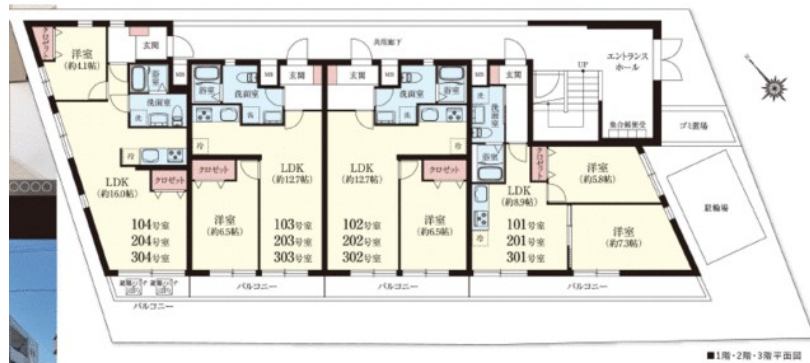
賃料	管理費等
93,000円	3,000円

2面採光,角住戸,閑静な住宅街,防犯カメラ

【外観】



【間取り図】



間取り	1LDK		
敷金	1ヶ月	礼金	無
敷引/償却金	-	保証金	無
物件種別	マンション		
建物名・部屋番号	ロイヤルコーポ富士 104号室		
物件所在地	神奈川県藤沢市本町3丁目10-11		
交通	小田急江ノ島線 藤沢本町駅 徒歩7分 湘南新宿ライン 藤沢駅 徒歩16分		
間取詳細	洋室(4.1畳) LDK(16畳)		
構造・規模	鉄筋コンクリート 3階建 1階		
専有面積	44.95㎡	向き	南西
築年月	1990年3月	契約期間	2年
損害保険	有 19,000円 24ヶ月	入居時期	相談
駐車場	要問い合わせ 駐輪場		
設備	2口コンロ,CATV,CATVインターネット,TVインターホン,エアコン,ガスコンロ設置済,クローゼ		
その他費用	[備考] 1年未満の解約の場合、賃料1か月分の違約金有。		
入居諸条件	事務所可 二人可 法人可		
保証会社	必須 株式会社Casa 初回保証料:月額総賃料の50%(初回家賃引き落とし時に一緒に引き落とされます) 更新保証料:10,000円		
備考			

図面と現況が異なる場合は現況が優先となります。

間取りの「S」はサービスルーム(納戸)です。

情報更新日2026年4月2日

No.69839478040



神奈川県知事(1)第32294号
公益社団法人全日本不動産協会 神奈川県本部
ユーミーらいふ藤沢店
神奈川県藤沢市藤沢556 竹井ビル1F
TEL:0466-22-2244 FAX:0466-22-6668
E-mail: fujisawa-shop@ymlg.jp
URL: http://www.shonanchintai.com/



携帯サイトから物件詳細を閲覧できます!

取引態様	手数料負担の割合	貸主	0%	借主	100%
仲介先物	手数料配分の割合	元付	0%	客付	100%