

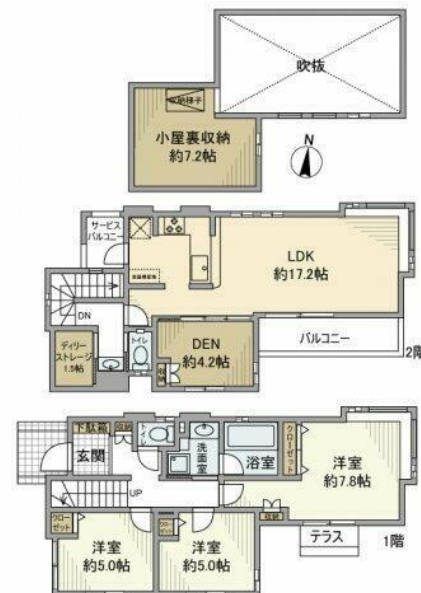
FOR RENT

賃料	管理費等
240,000円	0円

2 F 以上, 2 階 L D K, 2 階リビング

【外観】

【間取り図】



間取り	3LDK		
敷金	2ヶ月	礼金	1ヶ月
敷引 / 償却金	-	保証金	無
物件種別	戸建		
建物名・部屋番号	本鶴沼戸建		
物件所在地	神奈川県藤沢市本鶴沼 4 丁目 0		
交通	小田急江ノ島線 本鶴沼駅 徒歩12分 江ノ島電鉄線 鶴沼駅 徒歩27分		
間取詳細	LDK(17.2畳) 洋室(7.8畳) 洋室(5畳) 洋室(5畳)		
構造・規模	木造 2階建 階		
専有面積	91.08㎡	向き	南
築年月	2021年4月	契約期間	定期借家契約 3年
損害保険	有 25,000円 24ヶ月	入居時期	2026年4月上旬予定
駐車場	付(無料) 2台駐車可		
設備	3口以上コンロ, TVインターホン, エアコン, オートバス, カウンターキッチン, ガスコンロ設置可, クロー		
その他費用	[一時金] リオサバ加入必須: 1,500円 駐車場登録料 1台(利用時のみ): 11,000円 除菌施工料(契約時のみ): 19,800円 [備考] 6ヶ月未満で解約した場合、賃料の0.5ヶ月分を申受けます。		
入居諸条件	事務所不可 二人可 ルームシェア不可		
保証会社	必須 保証会社 要: 初回 賃料総額100%+月額 賃料総額2%(最低1,000円)		
備考			

図面と現況が異なる場合は現況が優先となります。

間取りの「S」はサービスルーム(納戸)です。

情報更新日2026年1月24日

No.11025071015

お問合せ先



神奈川県知事(1)第32294号

公益社団法人全日本不動産協会 神奈川県本部

ユーミーらいふ藤沢店

神奈川県藤沢市藤沢 5 5 6 竹井ビル 1 F

TEL:0466-22-2244

FAX:0466-22-6668

E-mail: fujisawa-shop@ymlg.jp

URL: http://www.shonanchintai.com/



携帯サイトから物件詳細を閲覧できます！

取引態様	手数料負担の割合	貸主	0%	借主	100%
仲介先物	手数料配分の割合	元付	0%	客付	100%