

FOR RENT

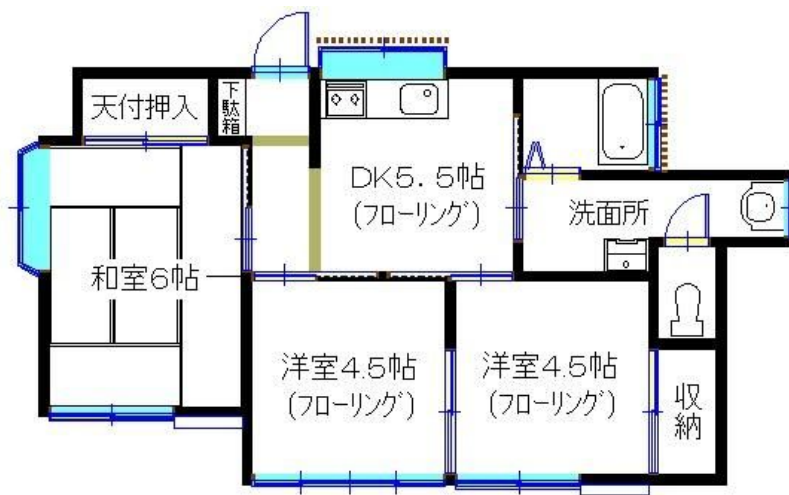
賃料	管理費等
79,000円	0円

閑静な住宅街 ダブルロック 2面採光

【外観】



【間取り図】



間取り	3DK		
敷金	2ヶ月	礼金	1ヶ月
敷引 / 償却金	-	保証金	-
物件種別	戸建		
建物名・部屋番号	花の木貸家		
物件所在地	神奈川県藤沢市花の木 1 8 - 1 5		
交通	小田急江ノ島線 藤沢本町駅 徒歩13分		
間取詳細	和室(6畳) 洋室(4.5畳) 洋室(4.5畳) DK(5.5畳)		
構造・規模	木造 1階建 1階		
専有面積	43.88㎡	向き	南西
築年月	1969年6月	契約期間	2年
損害保険	有 19,000円 24ヶ月	入居時期	即時
駐車場	有(敷地内) 9000円/月~		
設備	ガスコンロ設置可 バス・トイレ別 オートバス 追い焚き風呂 浴室に窓 シャワー 洗面台 洗面所独立		
その他費用	[一時金] 鍵交換費用: 26,400円		
入居諸条件	二人可		
保証会社	必須 その他保証会社は日本セーフティ。初回保証料は賃料等総額の50% (最低保証料2万円)。以後1		
備考			

図面と現況が異なる場合は現況が優先となります。

間取りの「S」はサービスルーム(納戸)です。

情報更新日2026年1月12日

No.C0002348014

お問合せ先



神奈川県知事(1)第32294号

公益社団法人全日本不動産協会 神奈川県本部

ユーミーらいふ藤沢店

神奈川県藤沢市藤沢 5 5 6 竹井ビル 1 F

TEL:0466-22-2244

FAX:0466-22-6668

E-mail: fujisawa-shop@ymlg.jp

URL: http://www.shonanchintai.com/



携帯サイトから物件詳細を閲覧できます！

取引態様	手数料 負担の割合	貸主	借主
仲介先物	手数料 配分の割合	元付	客付