

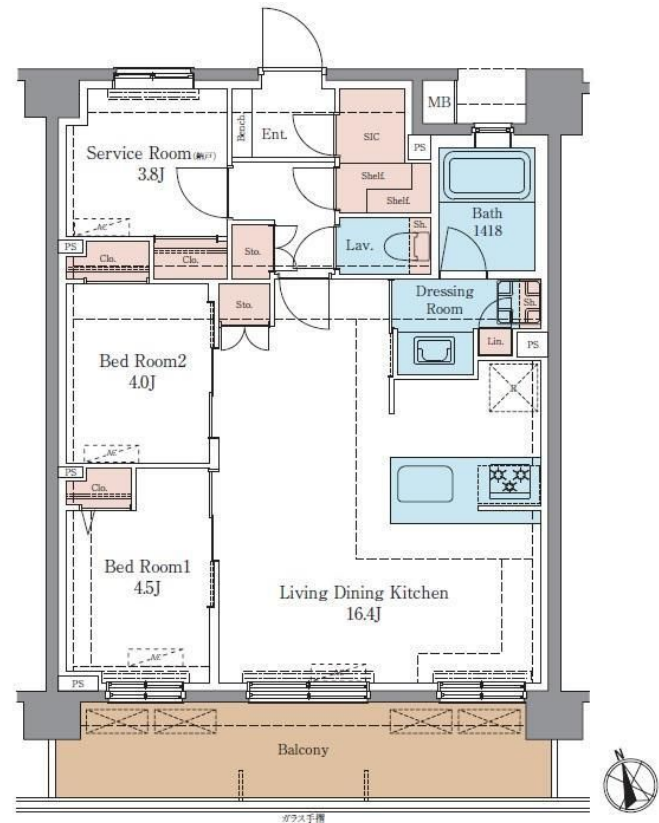
賃料	管理費等
205,000円	20,000円

2F以上,オートロック,ダブルロック,陽当たり良好,防犯カメラ

【外観】



【間取り図】



図面と現況が異なる場合は現況が優先となります。

間取りの「S」はサービスルーム(納戸)です。

間取り	2SLDK		
敷金	無	礼金	無
敷引/償却金	-	保証金	無
物件種別	マンション		
建物名・部屋番号	LUXENA+PAWS 藤沢 204号室		
物件所在地	神奈川県藤沢市弥勒寺1丁目6-1		
交通	東海道本線(東日本) 藤沢駅 徒歩12分 江ノ島電鉄線 石上駅 徒歩18分		
間取詳細	LDK(16.4畳) 洋室(4.5畳) 洋室(4畳) S(3.8畳)		
構造・規模	鉄筋コンクリート 7階建 2階		
専有面積	65.28㎡	向き	南
築年月	2026年1月下旬	契約期間	2年
損害保険	有 21,500円 24ヶ月	入居時期	即時
駐車場	有(敷地内) 11000~22000円/月 駐輪場 バイク置き場		
設備	24時間換気システム, 3口以上コンロ, B S, C S, T Vインターホン, インターホン, エアコン, カウンタ		
その他費用	[一時金] ペット登録費用: 5,500円 ペット追加時登録費用: 3,300円 鍵設定費用: 11,000円 ルームクリーニング費用: 101,200円 エアコンクリーニング費用/台: 19,800円 [備考] ペット相談: 多頭飼可、大型犬相談可。小型犬・猫併せて2匹の場合敷金1ヶ月、その他敷金2ヶ月。審査有。ペット細則有り。		
入居諸条件	ペット相談 二人可 高齢者相談 子供可 単身可		
保証会社	必須 【エポス】初回保証料: 50% 月額保証料: 月額沿い賃料の1% 貸主の認める法人契約の場合加入不要。ただし敷金1ヶ月に変更。		
備考	駐車場: サイズ奥行4,900×幅2,200		

情報更新日2026年7月9日

No.C0002357053



神奈川県知事(1)第32294号  
公益社団法人全日本不動産協会 神奈川県本部  
**ユーミーらいふ藤沢店**  
神奈川県藤沢市藤沢556 竹井ビル1F  
TEL:0466-22-2244 FAX:0466-22-6668  
E-mail: fujisawa-shop@ymlg.jp  
URL: http://www.shonanchintai.com/



携帯サイトから物件詳細を閲覧できます!

取引態様	手数料負担の割合	貸主	0%	借主	100%
仲介先物	手数料配分の割合	元付	0%	客付	100%