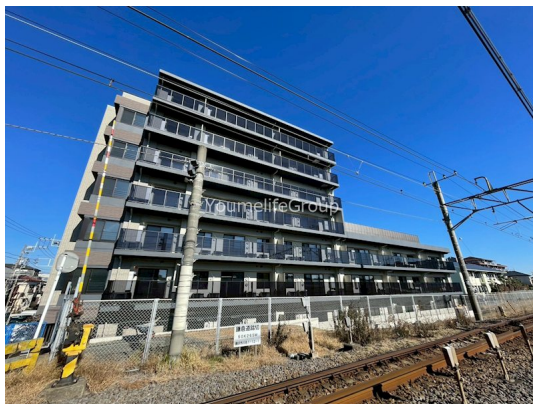


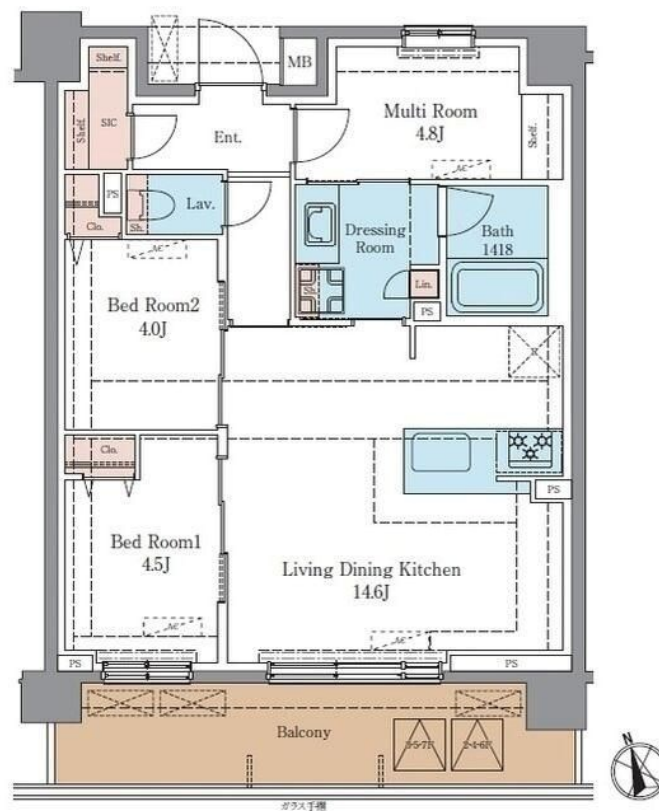
賃料	管理費等
202,000円	20,000円

オートロック,防犯カメラ

【外観】



【間取り図】



間取り	2SLDK		
敷金	無	礼金	無
敷引 / 償却金	-	保証金	無
物件種別	マンション		
建物名・部屋番号	LUXENA+PAWS 藤沢 102号室		
物件所在地	神奈川県藤沢市弥勒寺 1 丁目6-1		
交通	東海道本線(東日本) 藤沢駅 徒歩12分 江ノ島電鉄線 石上駅 徒歩18分		
間取詳細	LDK(14.6畳) 洋室(4.5畳) 洋室(4畳) S(4.8畳)		
構造・規模	鉄筋コンクリート 7階建 1階		
専有面積	62.97㎡	向き	南
築年月	2026年1月下旬	契約期間	2年
損害保険	有 21,500円 24ヶ月	入居時期	2026年2月21日
駐車場	有(敷地内) 11000~22000円/月 駐輪場 バイク置き場		
設備	3口以上コンロ, B S, C S, T V インターホン, エアコン, ガスキッチン, クローゼット, システムキッチン		
その他費用	[一時金] 鍵設定費用: 11,000円 エアコンクリーニング代/台: 19,800円 ルームクリーニング代: 97,900円 ペット登録費用: 5,500円 ペット追加登録費用: 3,300円 [備考] ペット飼育時敷金(小型犬&猫2匹までプラス1ヶ月/大型犬・中型犬・小型犬&猫4匹までプラス2ヶ月 飼育細則、部屋毎に飼育頭数制限あり)		
入居諸条件	ペット相談 二人可 高齢者相談 子供可 単身可		
保証会社	必須 株式会社エゴスカード 初回保証料: 月額賃料等の50%、月額保証料: 月額賃料等の1%がかかります 貸主の認める法人契約の場合、加入不要。但し、敷金1ヶ月に変更。		
備考	駐車場(25台)/機械式21台: 11,000円~16,500円/(台)、平置き1台: 11,000円/(台・軽自動車用)、平置き2台: 22,000円/(台) 現在満車・敷金1ヵ月、契約事務手数料1.1ヵ月、敷地外1台: 現在未確保 バイク置場(3台)/月額5,500円/(台)敷金1ヵ月、契約事務手数料1.1ヵ月 駐輪場(56台)/月額220円/(台) 入居期間中に駐輪場を新規で使用する場合、ステッカー発行手数料1,100円/台		

図面と現況が異なる場合は現況が優先となります。

間取りの「S」はサービスルーム(納戸)です。

情報更新日2026年1月29日

No.C0002357055

お問合せ先



神奈川県知事(1)第32294号

公益社団法人全日本不動産協会 神奈川県本部

ユーミーらいふ藤沢店

神奈川県藤沢市藤沢 5 5 6 竹井ビル 1 F

TEL:0466-22-2244

FAX:0466-22-6668

E-mail: fujisawa-shop@ymlg.jp

URL: http://www.shonanchintai.com/



携帯サイトから物件詳細を閲覧できます！

取引態様	手数料負担の割合	貸主	0%	借主	100%
仲介先物	手数料配分の割合	元付	0%	客付	100%