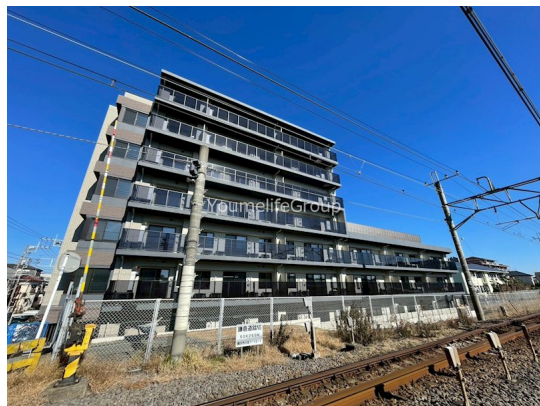


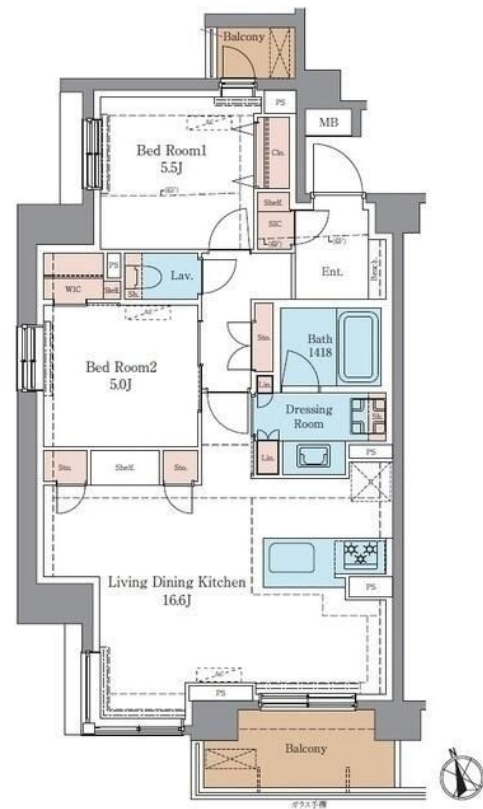
賃料	管理費等
212,000円	20,000円

2F以上, 2面採光, オートロック, ダブルロック, 角住戸, 陽当たり良好, 防犯カメラ

【外観】



【間取り図】



図面と現況が異なる場合は現況が優先となります。

間取りの「S」はサービスルーム(納戸)です。

間取り	2LDK		
敷金	無	礼金	無
敷引/償却金	-	保証金	無
物件種別	マンション		
建物名・部屋番号	LUXENA+PAWS 藤沢 303号室		
物件所在地	神奈川県藤沢市弥勒寺1丁目6-1		
交通	東海道本線(東日本) 藤沢駅 徒歩12分 江ノ島電鉄線 石上駅 徒歩18分		
間取詳細	LDK(16.6畳) 洋室(5畳) 洋室(5.5畳)		
構造・規模	鉄筋コンクリート 7階建 3階		
専有面積	66.04㎡	向き	南
築年月	2026年1月下旬	契約期間	2年
損害保険	有 21,500円 24ヶ月	入居時期	即時
駐車場	有(敷地内) 11000~22000円/月 駐輪場 バイク置き場		
設備	24時間換気システム, 3口以上コンロ, B S, C S, T Vインターホン, インターホン, ウォークインクロー		
その他費用	[一時金] ペット登録費用: 5,500円 ペット追加時登録費用: 3,300円 鍵設定費: 11,000円 ルームクリーニング代: 102,300円 エアコンクリーニング費用/台: 19,800円 [備考] ペット相談: 小型犬&猫2匹まで敷金+1ヶ月、大型犬・中型犬・小型犬&猫4匹まで敷金+2ヶ月。申込時に必要書類提出、審査有。		
入居諸条件	ペット可 事務所不可 楽器等の使用不可 二人可		
保証会社	必須 【エボス】初回保証料50%、月額保証料月額支払総賃料の1% 貸主の認める法人契約の場合、加入不要。但し、敷金1ヶ月に変更。		
備考	2026年1月築、ペットOK、多頭飼い可能! こちらの部屋はネット契約可能物件、契約時にご来店不要です。またご入居に合わせて提携引っ越し業者のご紹介、家具・家電のレンタルサービスも充実しています。		

情報更新日2026年6月30日

No.C0002357117



神奈川県知事(1)第32294号  
公益社団法人全日本不動産協会 神奈川県本部  
**ユーミーらいふ藤沢店**  
神奈川県藤沢市藤沢556 竹井ビル1F  
TEL:0466-22-2244 FAX:0466-22-6668  
E-mail: fujisawa-shop@ymlg.jp  
URL: http://www.shonanchintai.com/



携帯サイトから物件詳細を閲覧できます!

取引態様	手数料負担の割合	貸主	0%	借主	100%
仲介先物	手数料配分の割合	元付	0%	客付	100%