

# FOR RENT

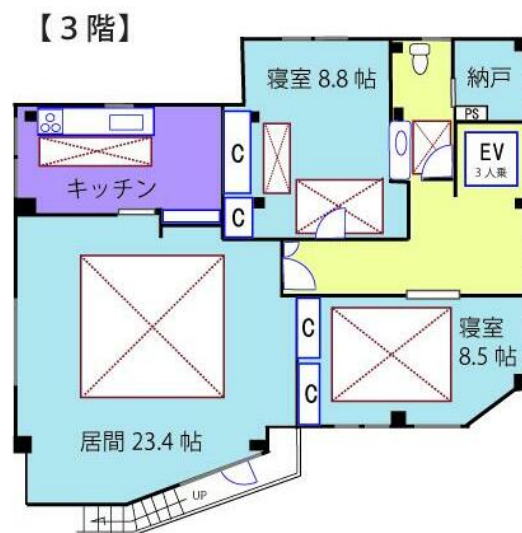
賃料	管理費等
550,000円	3,830円

メゾネット 出窓

【外観】



【間取り図】



間取り	4LDK		
敷金	無	礼金	55万円
敷引 / 償却金	-	保証金	500万円
物件種別	マンション		
建物名・部屋番号			
物件所在地	神奈川県鎌倉市手広3丁目		
交通	東海道本線(東日本) 藤沢駅 バス6分 八反目 バス停徒歩2分		
間取詳細	洋室(10畳) 洋室(8.8畳) 洋室(8.5畳) 洋室(7.4畳)		
構造・規模	鉄骨鉄筋コンクリート4階建 3-4階		
専有面積	169.16㎡	向き	
築年月	2008年6月	契約期間	2年
損害保険	有	入居時期	相談
駐車場			
設備	バス・トイレ別 追い焚き風呂 全居室フローリング 室内洗濯機置場 全居室収納 収納有		
その他費用			
入居諸条件	二人可		
保証会社			
備考			

図面と現況が異なる場合は現況が優先となります。

間取りの「S」はサービスルーム(納戸)です。

情報更新日2026年1月27日

No.69777449025

お問合せ先



神奈川県知事(1)第32294号

公益社団法人全日本不動産協会 神奈川県本部

**ユーミーらいふ藤沢店**

神奈川県藤沢市藤沢556 竹井ビル1F

TEL:0466-22-2244

FAX:0466-22-6668

E-mail: fujisawa-shop@ymlg.jp

URL: http://www.shonanchintai.com/



携帯サイトから物件詳細を閲覧できます！

取引態様	手数料負担の割合	貸主	0%	借主	100%
仲介先物	手数料配分の割合	元付	0%	客付	100%