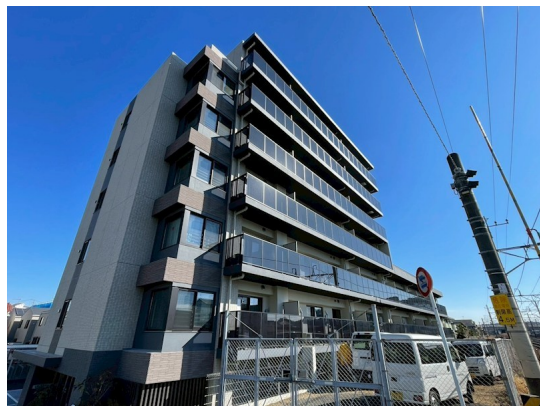


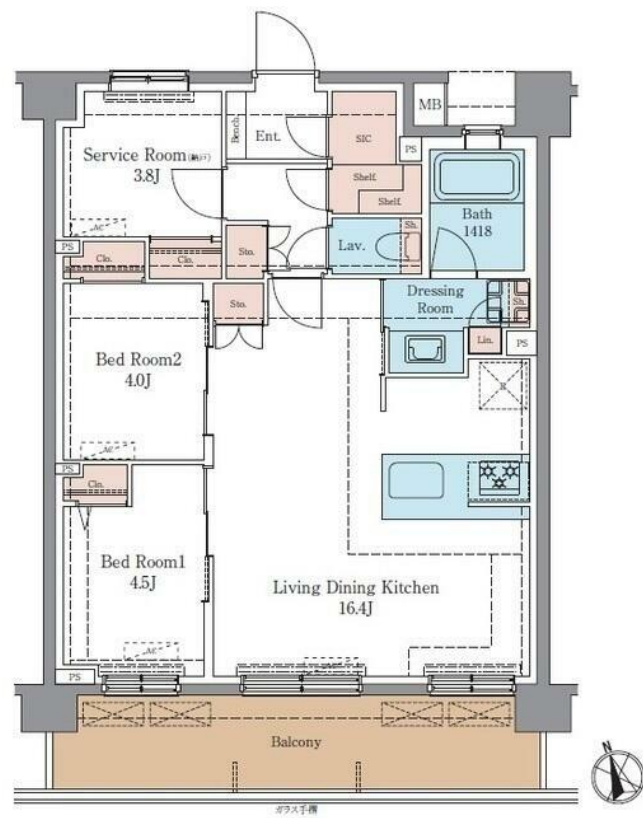
賃料	管理費等
210,000円	20,000円

2F以上,オートロック,最上階,上階無し,防犯カメラ

【外観】



【間取り図】



図面と現況が異なる場合は現況が優先となります。

間取りの「S」はサービスルーム(納戸)です。

間取り	2SLDK		
敷金	無	礼金	無
敷引/償却金	-	保証金	無
物件種別	マンション		
建物名・部屋番号	LUXENA+PAWS 藤沢 0704号室		
物件所在地	神奈川県藤沢市弥勒寺1丁目6-1		
交通	東海道本線(東日本) 藤沢駅 徒歩12分 湘南モノレール 湘南深沢駅 徒歩17分		
間取詳細	LDK(16.4畳) 洋室(4.5畳) 洋室(4畳) S(3.8畳)		
構造・規模	鉄筋コンクリート 7階建 7階		
専有面積	65.28㎡	向き	南
築年月	2026年1月27日	契約期間	2年
損害保険	有 21,500円 24ヶ月	入居時期	相談
駐車場	要問い合わせ 駐輪場 バイク置き場		
設備	3口以上コンロ,BS,CATV,CS,TVインターホン,インターホン,エアコン,ガスキッチン,クロー		
その他費用	[一時金] 鍵交換費用:11,000円 エアコンクリーニング費用/台:19,800円 ルームクリーニング費用:101,200円 駐輪場:ステッカー発行手数料:1,100円 [備考] ・ペット飼育:小型犬・猫合わせて2匹・敷金+1ヶ月/その他の場合敷金+2ヶ月 償却なし・ペット登録費用5,500円 ペット追加時登録費用3,300円 申込時、必要書類提出・ペット審査有		
入居諸条件	ペット相談 二人可		
保証会社	必須 保証会社/必須(エボスカード保証のみ)初回保証料50%、月額保証料 月額支払総賃料の1% 貸主の認める法人契約の場合、加入不要。但し、敷金1ヶ月に変更。		
備考	駐車場(25台)/機械式21台:11,000円~16,500円(税込/台)、平置き3台:22,000円(税込/台) サイズ奥行4,900×幅2,200・敷金1ヶ月、契約事務手数料1.1ヶ月、敷地外1台:16,500円(税込/台)敷金1ヶ月、契約事務手数料1.1ヶ月 飼育可能なペット頭数(大型犬は4階以下) 1・大型犬2匹 2・大型犬1匹+小型犬/猫2匹 3・大型犬1匹+中型犬1匹+小型犬/猫1匹 4・中型犬2匹+小型犬/猫1匹		

情報更新日2026年4月30日

No.11405477015



神奈川知事(1)第32294号
 公益社団法人全日本不動産協会 神奈川県本部
ユーミーらいふ藤沢店
 神奈川県藤沢市藤沢556 竹井ビル1F
 TEL:0466-22-2244 FAX:0466-22-6668
 E-mail: fujisawa-shop@ymlg.jp
 URL: http://www.shonanchintai.com/



携帯サイトから物件詳細を閲覧できます!

取引態様	手数料負担の割合	貸主	0%	借主	100%
仲介先物	手数料配分の割合	元付	0%	客付	100%