

賃料	管理費等
206,000円	20,000円

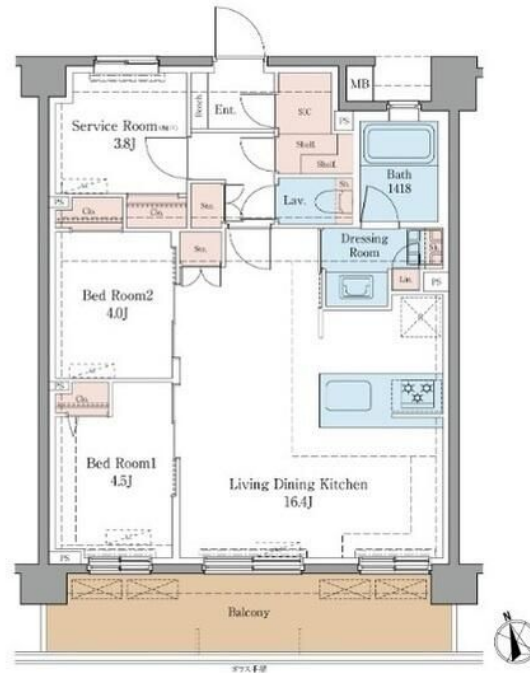
2F以上,オートロック,防犯カメラ

【外観】



【間取り図】

Btype | 2SLDK + SIC | ■専有面積/65.28㎡ ■バルコニー面積/11.76㎡



図面と現況が異なる場合は現況が優先となります。

間取りの「S」はサービスルーム(納戸)です。

間取り	2SLDK		
敷金	無	礼金	無
敷引/償却金	-	保証金	-
物件種別	マンション		
建物名・部屋番号	LUXENA + PAWS 藤沢 304号室		
物件所在地	神奈川県藤沢市弥勒寺 1丁目6-1		
交通	東海道本線(東日本) 藤沢駅 徒歩12分 江ノ島電鉄線 石上駅 徒歩18分		
間取詳細	LDK(16.4畳) 洋室(4.5畳) 洋室(4畳) S(3.8畳)		
構造・規模	鉄筋コンクリート 7階建 3階		
専有面積	65.28㎡	向き	南
築年月	2026年1月27日	契約期間	2年
損害保険	有 21,500円 24ヶ月	入居時期	即時
駐車場	有(敷地内) 11000~16500円/月 駐輪場 バイク置き場		
設備	24時間換気システム, 3口以上コンロ, B S, C A T V, C S, T Vインターホン, インターホン, ウォーク		
その他費用	[一時金] ペット登録費用: 5,500円 ペット追加登録費用: 3,300円 鍵設定費: 11,000円 ルームクリーニング代: 101,200円 エアコンクリーニング費用/1台: 19,800円 [備考] ペット飼育時/小型犬・猫合わせて2匹の場合敷金+1ヶ月/その他の場合敷金+2ヶ月		
入居諸条件	ペット相談 二人可		
保証会社	必須 エゴスカード初回保証料: 月額賃料等の50%、月額保証料: 月額賃料等の1%がかかります		
備考	バイク置場(3台)/月額5,500円(税込/台)敷金1ヵ月、契約事務手数料1.1ヵ月 駐輪場(56台)/月額220円(税込/台) 入居期間中に駐輪場を新規で使用する場合、ステッカー発行手数料1,100円(税込)/1台が発生します。		

情報更新日2026年5月16日

No.C0002429059

お問合せ先



神奈川県知事(1)第32294号
公益社団法人全日本不動産協会 神奈川県本部

ユーミーらいふ藤沢店

神奈川県藤沢市藤沢 5 5 6 竹井ビル 1 F
TEL:0466-22-2244 FAX:0466-22-6668
E-mail: fujisawa-shop@ymlg.jp
URL: http://www.shonanchintai.com/



携帯サイトから物件詳細を閲覧できます!

取引態様	手数料負担の割合	貸主	借主
仲介先物	手数料配分の割合	元付	客付