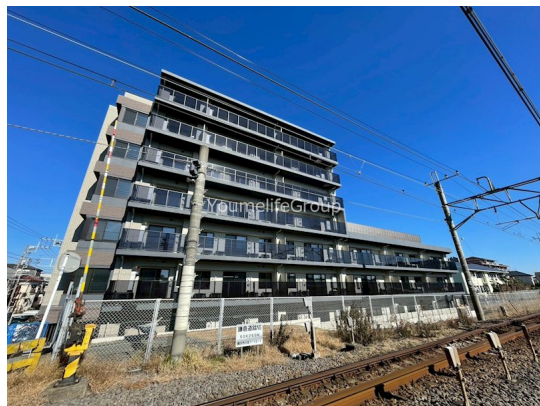


賃料	管理費等
208,000円	20,000円

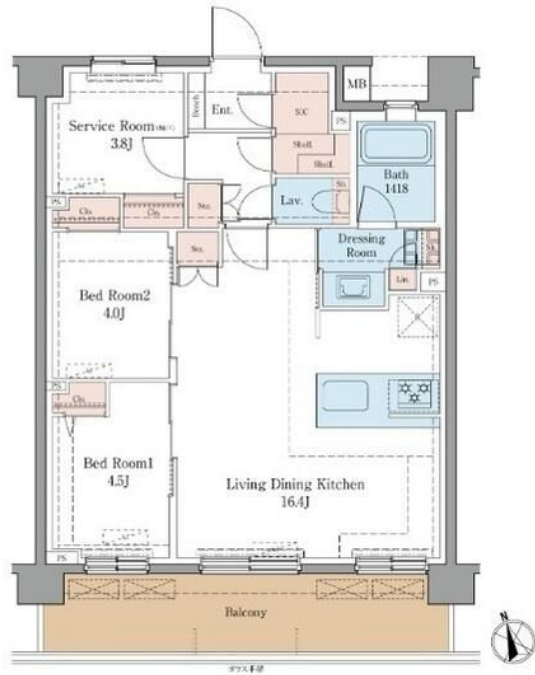
2 F 以上

【外観】



【間取り図】

Btype | 2SLDK + SIC | ■専有面積 / 65.28㎡ ■バルコニー面積 / 11.76㎡



図面と現況が異なる場合は現況が優先となります。

間取りの「S」はサービスルーム(納戸)です。

間取り	2SLDK		
敷金	無	礼金	無
敷引 / 償却金	-	保証金	-
物件種別	マンション		
建物名・部屋番号	LUXENA+PAWS 藤沢 504号室		
物件所在地	神奈川県藤沢市弥勒寺 1丁目6-1		
交通	東海道本線(東日本) 藤沢駅 徒歩12分 江ノ島電鉄線 石上駅 徒歩18分		
間取詳細	LDK(16.4畳) 洋室(4.5畳) 洋室(4畳) S(3.8畳)		
構造・規模	鉄筋コンクリート 7階建 5階		
専有面積	65.28㎡	向き	南
築年月	2026年1月下旬	契約期間	2年
損害保険	有 21,500円 24ヶ月	入居時期	即時
駐車場			
設備	エレベーター 追い焚き風呂 浴室乾燥 温水洗浄便座 洗面台 エアコン CATV インターホン		
その他費用	[一時金] 鍵交換費用: 11,000円 [備考] 鍵設定費用11,000円		
入居諸条件			
保証会社	必須 エゴスカード初回保証料: 月額賃料等の50%、月額保証料: 月額賃料等の1%がかかります		
備考			

情報更新日2026年6月29日

No.C0002429063



神奈川知事(1)第32294号
公益社団法人全日本不動産協会 神奈川県本部
ユーミーらいふ藤沢店
神奈川県藤沢市藤沢 5 5 6 竹井ビル 1 F
TEL:0466-22-2244 FAX:0466-22-6668
E-mail: fujisawa-shop@ymlg.jp
URL: http://www.shonanchintai.com/



携帯サイトから物件詳細を閲覧できます!

取引態様	手数料負担の割合	貸主	借主
仲介先物	手数料配分の割合	元付	客付